

The logo for AGUNSA, featuring the company name in a bold, white, sans-serif font with a stylized, italicized 'A'.

PANORAMA LOGÍSTICO INTERNACIONAL



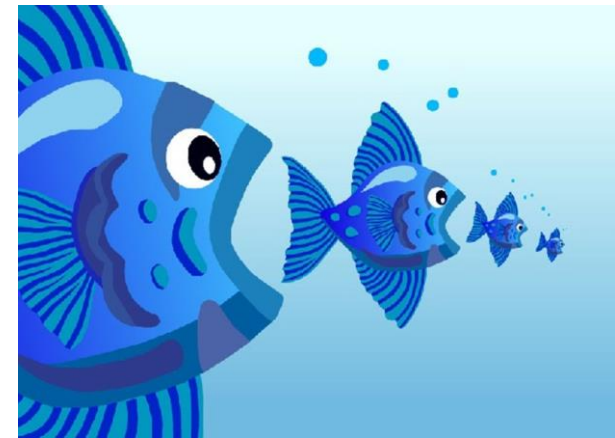
PANORAMA LOGÍSTICO

Tormenta perfecta





PANORAMA LOGÍSTICO CRISIS EN SIMULTÁNEO





PANORAMA LOGÍSTICO EFECTOS COVID



CONGESTIÓN PUERTOS



CIERRE DE FÁBRICAS



FALTA CONTENEDORES



FALTA DE CHOFERES



CIERRE DE FRONTERAS

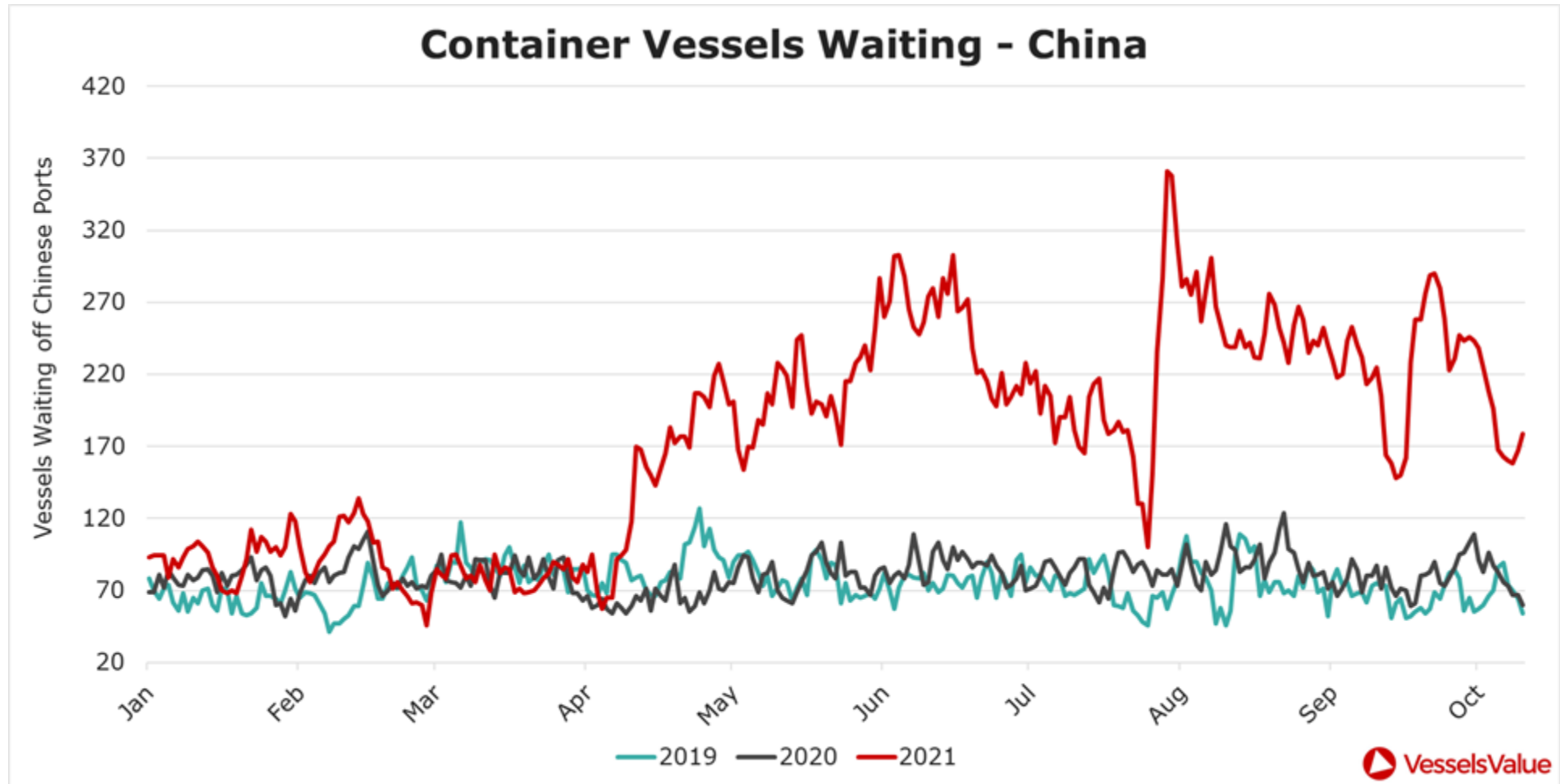


ESCASEZ PRODUCTOS



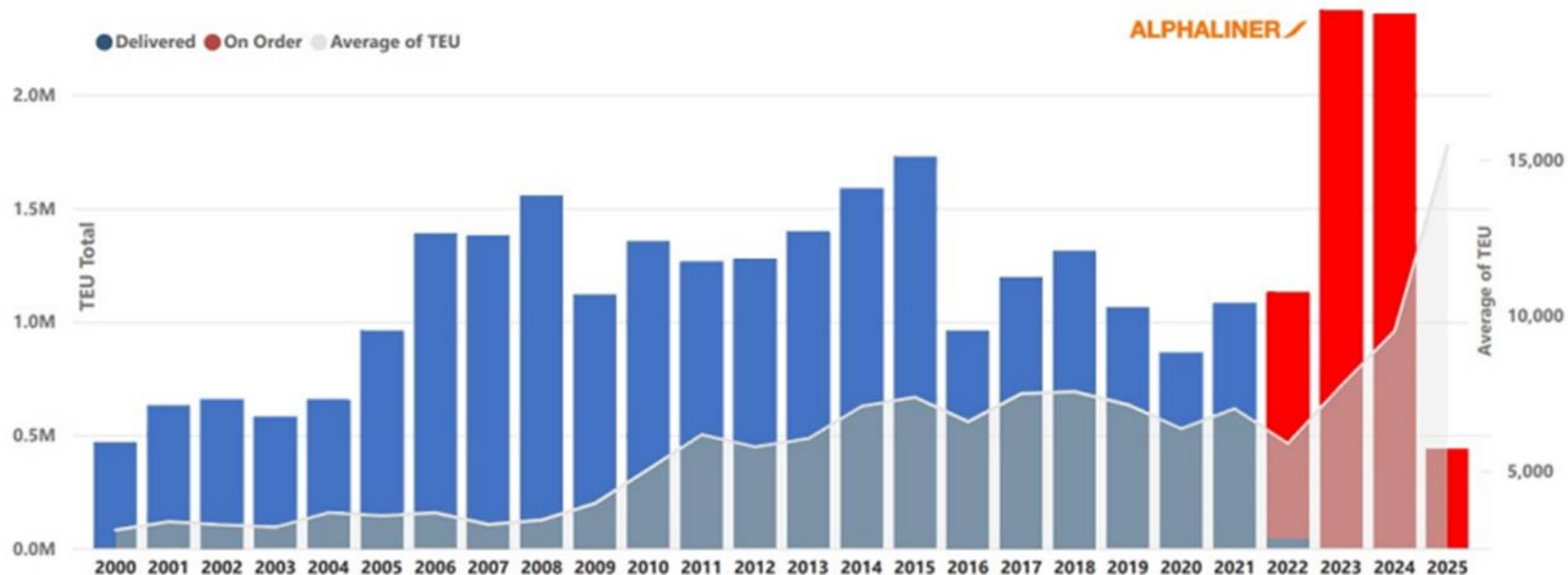
PANORAMA LOGÍSTICO

EFECTOS COVID





PANORAMA LOGÍSTICO EFECTOS COVID





PANORAMA LOGÍSTICO EFECTOS COVID

Gráfico 16 Variación interanual de la capacidad de transporte aéreo de carga (ACTK) internacional por categoría

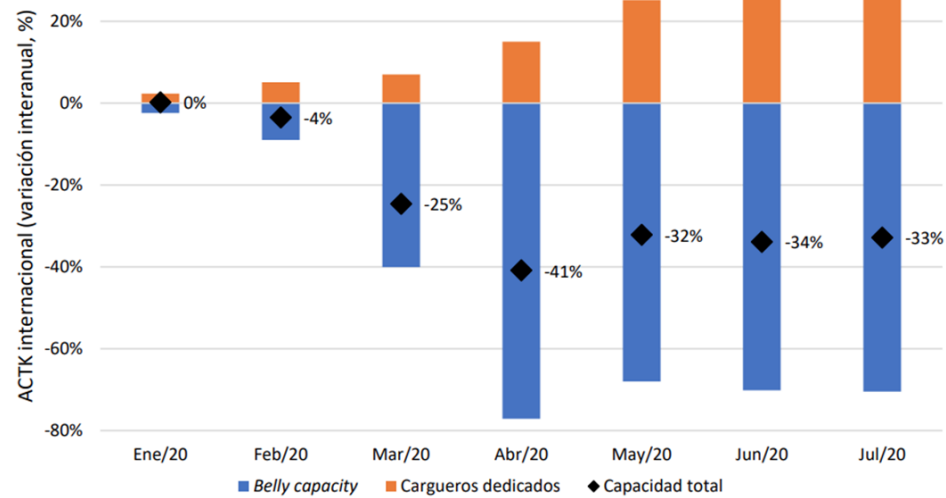
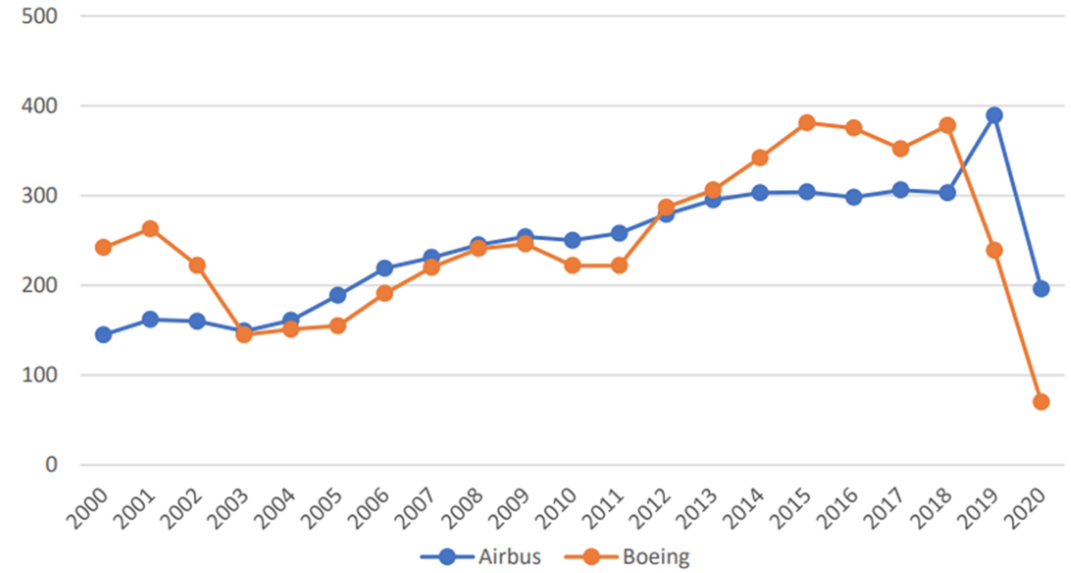


Gráfico 7 Entregas de aeronaves por Airbus y Boeing, 2000-2020



Fuente: Elizondo (2020) sobre las bases de datos de Airbus y Boeing.

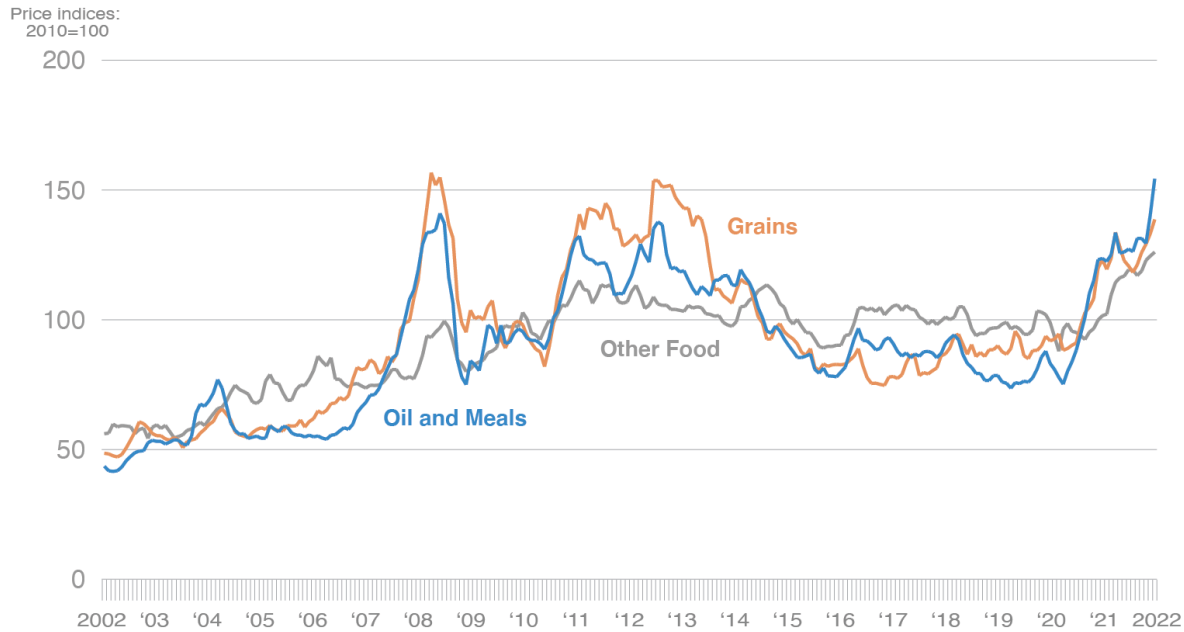
MENOR CAPACIDAD AÉREA



PANORAMA LOGÍSTICO

EFFECTOS CRISIS RUSIA - UCRANIA

Agricultural Commodity Prices Near Record Levels



Source: World Bank



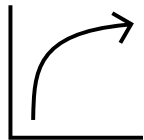


PANORAMA LOGÍSTICO

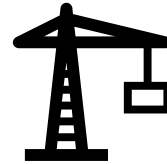
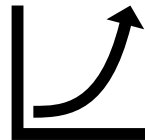
EFFECTOS CRISIS RUSIA - UCRANIA / MERCADO MARÍTIMO



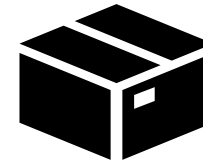
MERCADO
CHARTER



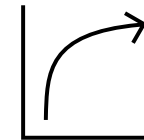
PETRÓLEO



PUERTOS



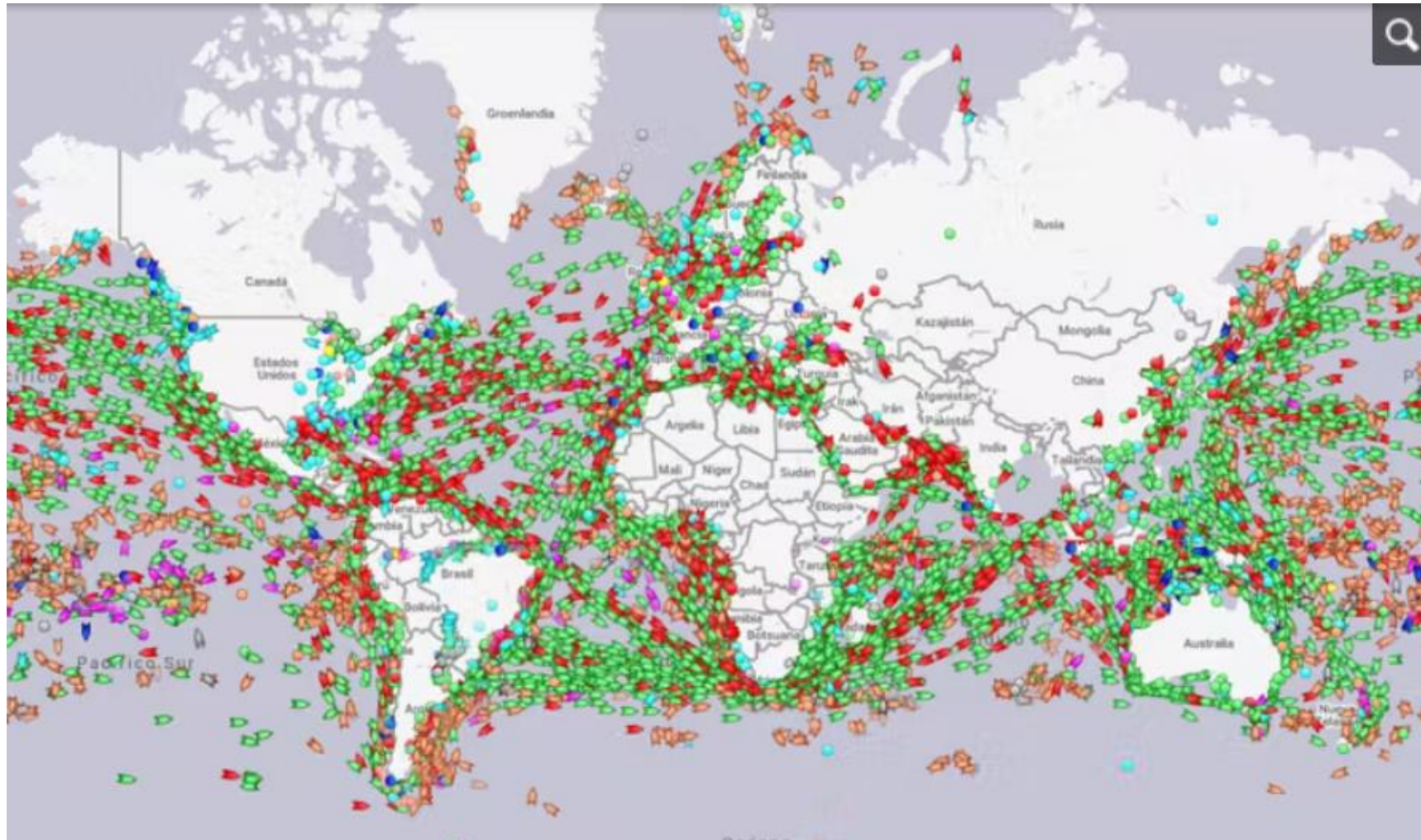
FLETES





PANORAMA LOGÍSTICO

CRISIS CONCENTRACIÓN MERCADO MARÍTIMO



82% tráfico Mundial se mueve por transporte marítimo.

1% del volumen Mundial se mueve Vía aérea. En valor puede llegar al 25% dado que se transportan productos de alto valor.



PANORAMA LOGÍSTICO

CRISIS CONCENTRACIÓN MERCADO MARÍTIMO

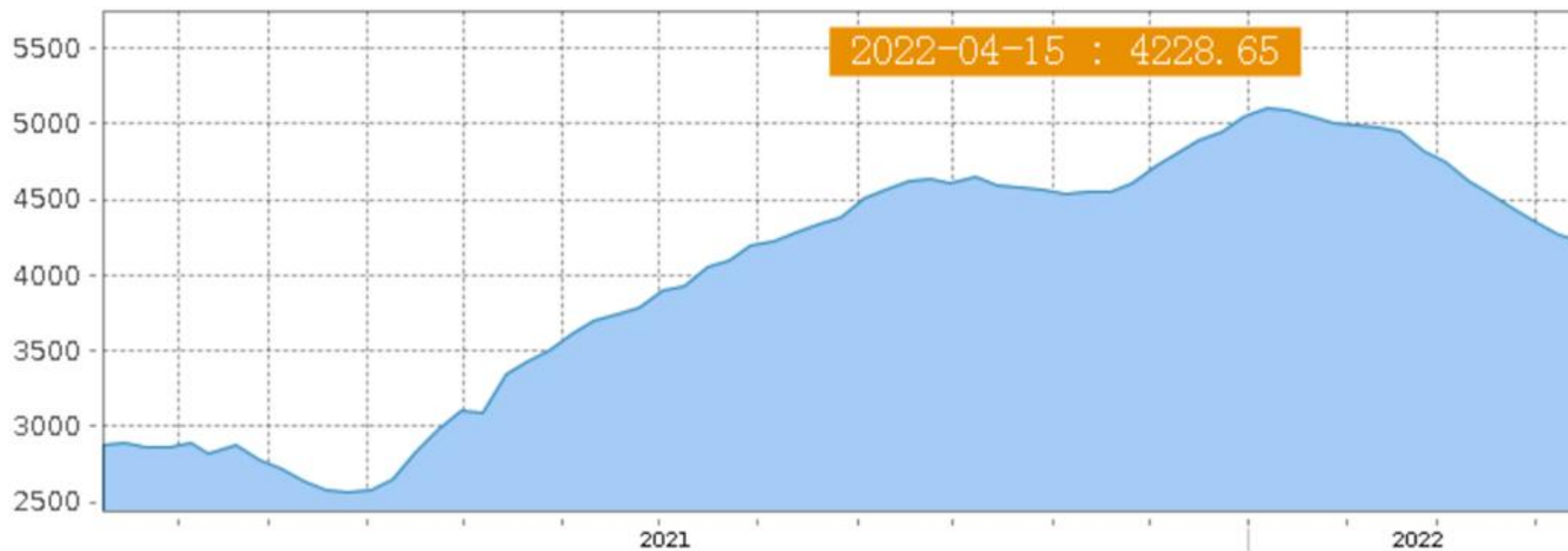
Rank	Operator	Teu	Share	Existing fleet	Orderbook
1	Mediterranean Shg Co	4,307,799	17.0%		
2	Maersk	4,289,667	16.9%		
3	CMA CGM Group	3,272,932	12.9%		
4	COSCO Group	2,930,598	11.5%		
5	Hapag-Lloyd	1,741,726	6.9%		
6	ONE (Ocean Network Express)	1,528,386	6.0%		
7	Evergreen Line	1,512,302	6.0%		
8	HMM Co Ltd	818,328	3.2%		
9	Yang Ming Marine Transport Corp.	665,602	2.6%		
10	Zim	436,246	1.7%		
11	Wan Hai Lines	414,693	1.6%		
12	PIL (Pacific Int. Line)	276,600	1.1%		
13	KMTC	156,995	0.6%		
14	IRISL Group	149,042	0.6%		
15	SITC	148,724	0.6%		
16	X-Press Feeders Group	146,006	0.6%		
17	UniFeeder	143,139	0.6%		
18	Zhonggu Logistics Corp.	115,196	0.5%		
19	TS Lines	112,070	0.4%		
20	Sinokor Merchant Marine	108,063	0.4%		

Top 5:
65%

Top10:
80%



Shanghai Containerized Freight Index





PANORAMA LOGÍSTICO
CRISIS CONCENTRACIÓN MERCADO MARÍTIMO

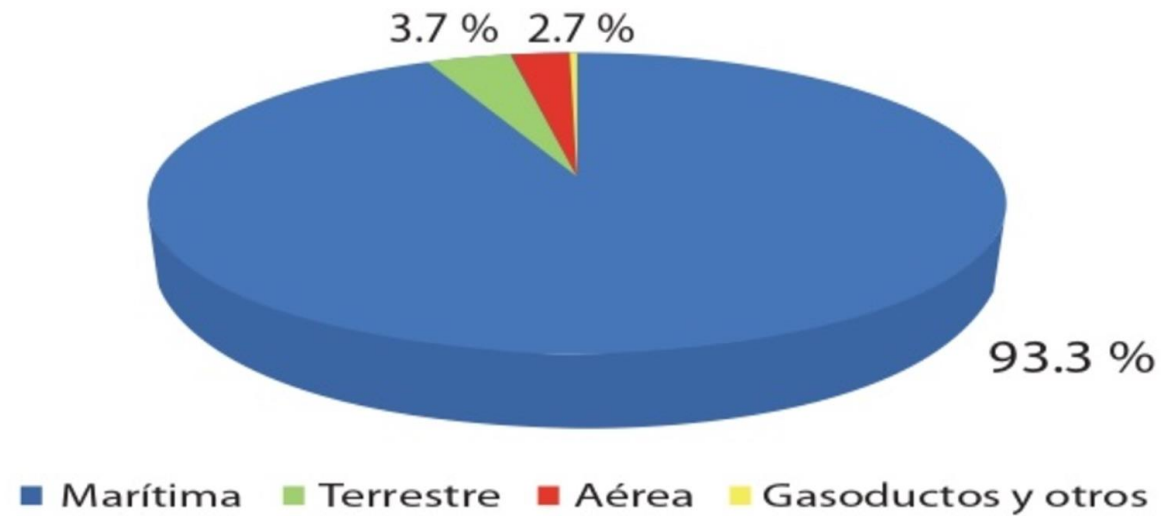
**Operating profits (EBIT) from shipping activities for the
top 10 carriers in 2021 (USD bn)**

Maersk*	18.0	Evergreen	10.2
CMA CGM*	19.3	HMM	5.9
COSCO*	19.8	Yang Ming	7.2
Hapag-Lloyd	11.1	ZIM	5.8
ONE	13.9	Wan Hai	4.5



PANORAMA LOGÍSTICO CRISIS CONCENTRACIÓN MERCADO MARÍTIMO - CHILE

EXPORTACIONES CHILE POR MODO DE TRANSPORTE



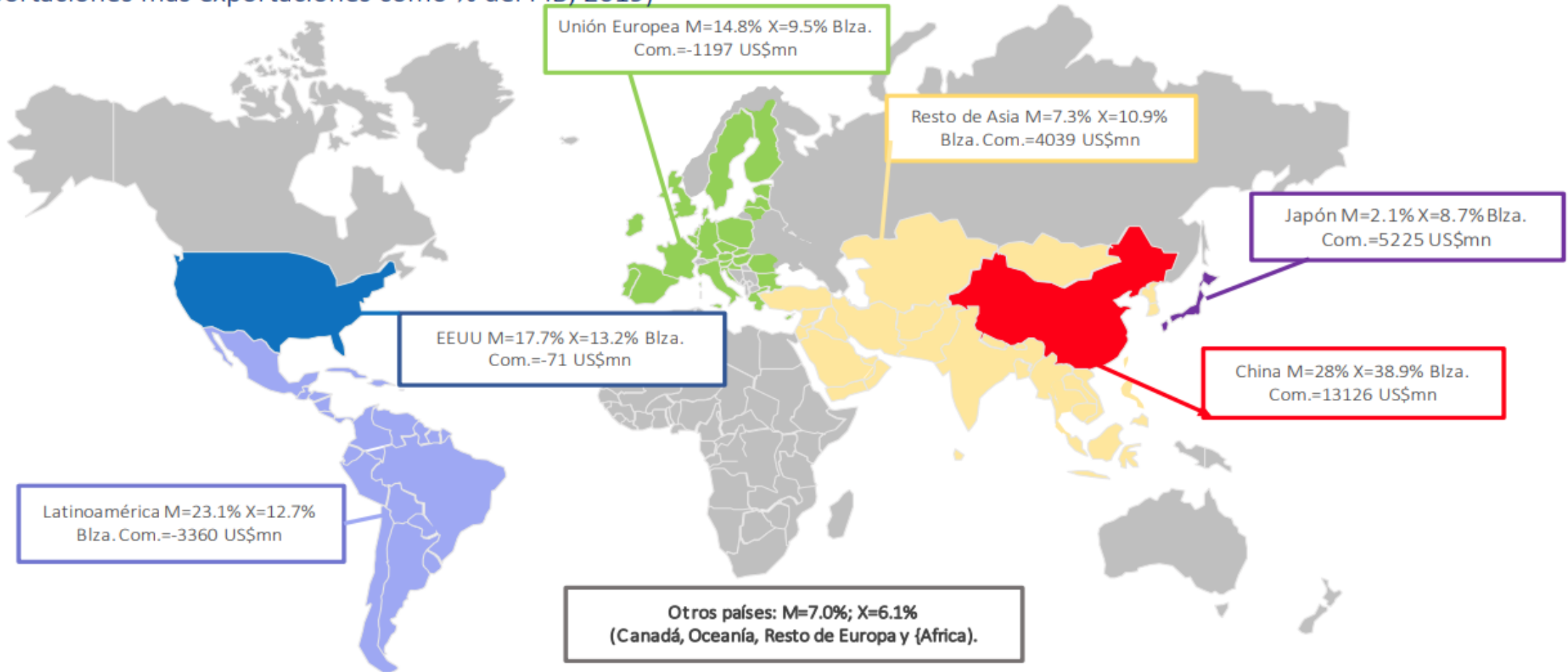


PANORAMA LOGÍSTICO

CRISIS CONCENTRACIÓN MERCADO MARÍTIMO - CHILE

Apertura comercial (*)

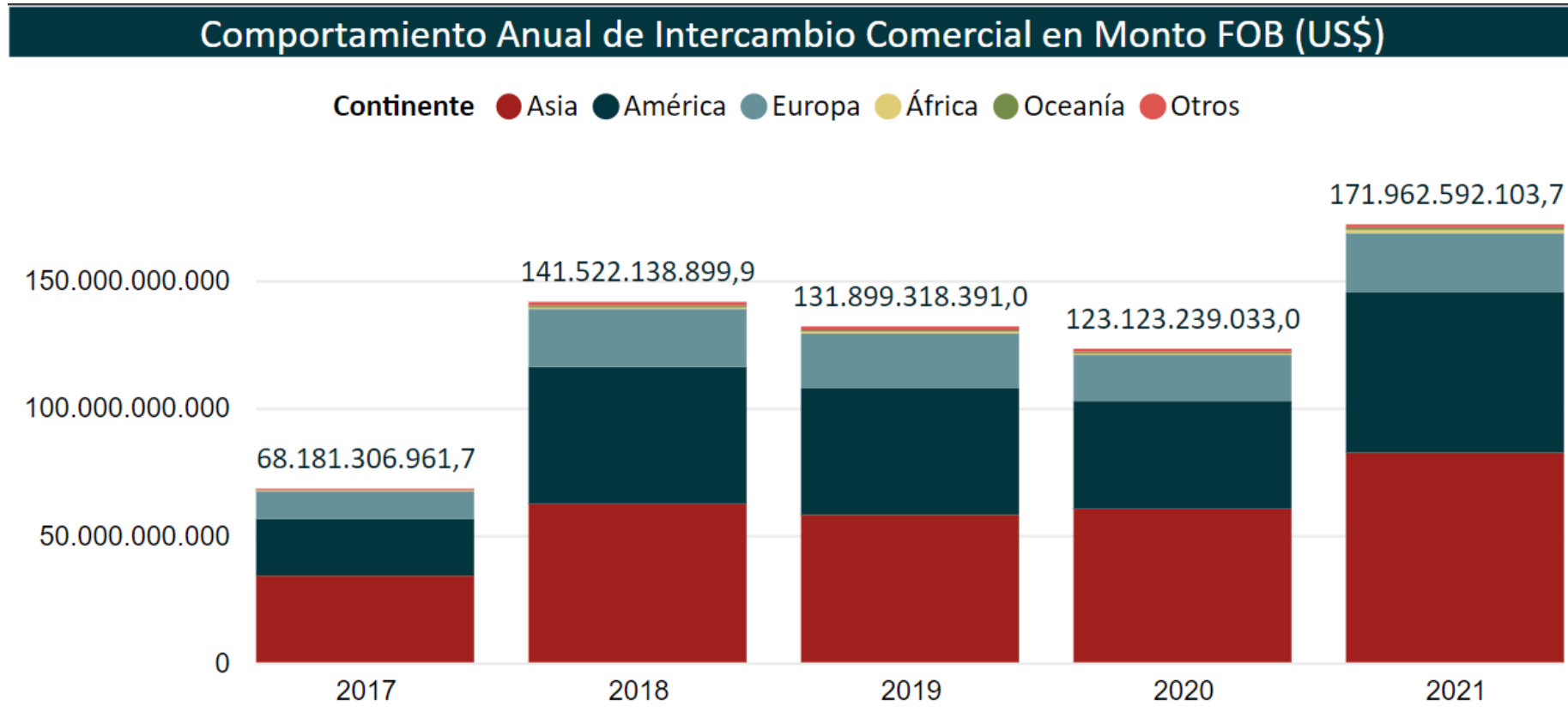
(importaciones más exportaciones como % del PIB; 2019)





PANORAMA LOGÍSTICO

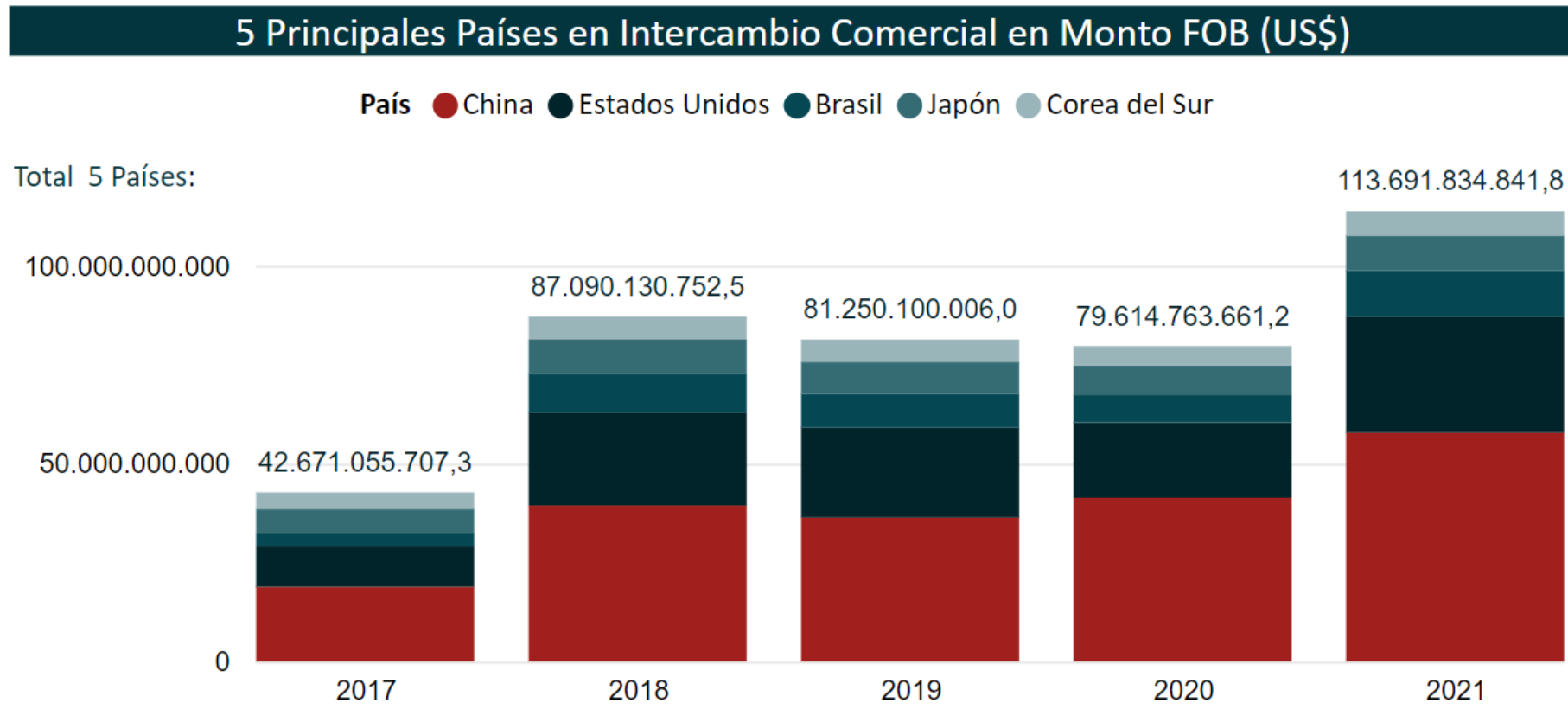
CRISIS CONCENTRACIÓN MERCADO MARÍTIMO - CHILE





PANORAMA LOGÍSTICO

CRISIS CONCENTRACIÓN MERCADO MARÍTIMO - CHILE





PANORAMA LOGÍSTICO

E F E C T O M A R I P O S A - El aleteo de las alas de una mariposa se puede sentir al otro lado del mundo

