

PROCHILE & CORFO



Programa de softlanding empresarial

Brochure GoGlobal 2022

Introducción

Lorem Ipsum es simplemente un texto ficticio de la industria de la impresión y la composición tipográfica. Lorem Ipsum ha sido el texto ficticio estándar de la industria desde el año 1500, cuando un impresor desconocido tomó una galera de tipos y la codificó para hacer un libro de muestras tipográficas. Ha sobrevivido no solo cinco siglos, sino también el salto a la composición tipográfica electrónica, permaneciendo esencialmente sin cambios. Se popularizó en la década de 1960 con el lanzamiento de hojas de Letraset que contenían pasajes de Lorem Ipsum y, más recientemente, con software de autoedición como Aldus PageMaker, que incluía versiones de Lorem Ipsum.

PROCHILE & CORFO



Programa de softlanding empresarial



Colombia



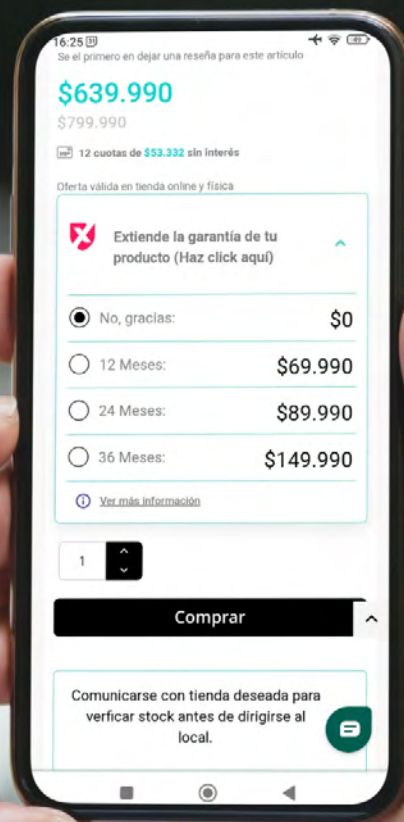


Doctor CV+
El más efectivo impulso a sus carreras
Hagámoslo con **inteligencia**. Artificial

DOCTOR CV



Mercado	Colombia
Rut	76.769.161-0
Web	www.doctor-cv.com/
LinkedIn	www.linkedin.com/company/doctor-cv/
Instagram	
Descripción	Doctor CV es una empresa dedicada a actividades de consultoría de gestión en empleabilidad. Fue fundada con el propósito de democratizar el uso de la tecnología para ayudar a las personas a ser más empleables y a las Empresas más eficientes en su Selección de Talento. Hemos desarrollado y entrenado una plataforma virtual de asesoría laboral que emplea Inteligencia Artificial para leer el Currículum Vitae de un postulante a un trabajo, detectar los errores en su redacción y enseñarle a corregirlos.
Productos Servicios	Se estima que, aun cuando los candidatos son competentes, el 80% de postulaciones a un puesto de trabajo se descarta por errores en la redacción del Currículum Vitae. Hacemos que las personas sean más empleables. En 10 segundos, usando Inteligencia Artificial descubrimos los errores en la redacción de sus Currículum Vitae y les enseñamos a presentarse mejor a una oportunidad de trabajo.
Países	Chile y Perú
Sector	HR & Productivity
Contacto	Giancarlo Raicovi
Cargo	CEO
Teléfono	
Mail	giancarlo@doctor-cv.com

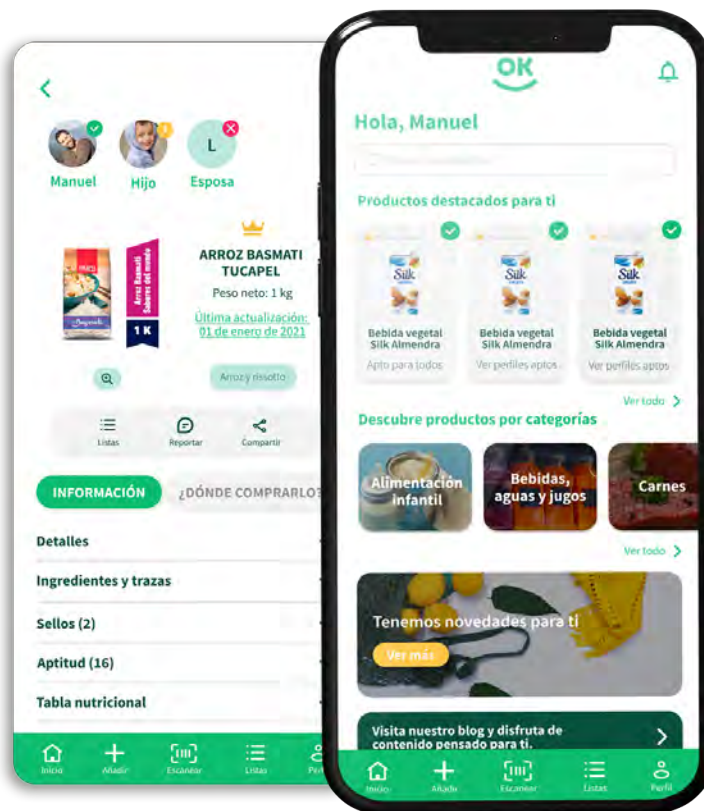


EMBED X



Mercado	Colombia
Rut	77277142-8
Web	https://www.embedx.io
LinkedIn	www.linkedin.com/company/embedxcl/
Instagram	
Descripción	Le permitimos a cualquier plataforma digital ofrecer seguros y garantías extendidas a sus usuarios a través de plugins en diferentes plataformas de e-commerce y nuestra API.
Productos	Plataformas digitales y aseguradoras no pueden integrarse fácilmente porque no tienen capacidades de desarrollo.
Servicios	Construimos plugins en plataformas de e-commerce para que cualquier tienda pueda integrarse en minutos y sin desarrollo, o directamente a través de nuestra API.
Países	Chile, México, Colombia y Costa Rica.
Sector	Financial Services

Contacto	Ignacio Ramirez
Cargo	CEO
Teléfono	
Mail	ignacio@embedx.io



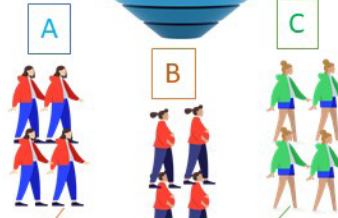
OK TO SHOP



Mercado	Colombia
Rut	77.017.366-3
Web	https://www.okto.shop/
Linkedin	www.linkedin.com/company/oktoshop/
Instagram	www.instagram.com/oktoshopchile/
Descripción	OK to Shop posee la base de datos de alimentos más extensa y detallada de Chile y Perú, y este año cubrirá también los mercados de Colombia y México. Ofrecemos servicios de Data Augmentation y Extended Packaging para que empresas de retail y CPGs puedan realizar estudios de mercado, crear filtros y enriquecer la información de los productos alimenticios que ofrecen en sus sitios de ecommerce y apps; y para desplegar contenido adicional al que se muestra en los empaques, el cual puede ser personalizado según las preferencias de cada consumidor.
Productos Servicios	Aumento de alergias y preferencias alimentarias, y dificultad para encontrar productos aptos en el retail. Proporcionamos información nutricional actualizada y confiable para mejorar experiencia de compra, aumentar ventas y cumplir con la normativa
Países	Chile y Perú
Sector	Retail, Wholesales, Consumer products
Contacto	Sebastián Wilson T.
Cargo	Fundador y CEO
Teléfono	
Mail	swilsons@okto.shop



Gestión hospitalaria basada en Sistema de Clasificación de Pacientes GRD



CloudPromo

Dar la promoción correcta, al producto correcto, al cliente correcto, en el momento correcto

METAMODELO



Mercado	Colombia
Rut	76881501-1
Web	www.metamodelo.cl/
Linkedin	www.linkedin.com/company/metamodelo/
Instagram	
Descripción	MetaModelo es una empresa chilena de consultoría y servicios digitales cuyo propósito es apoyar a sus clientes a navegar en las agitadas aguas de la transformación digital. Los focos principales de la empresa son los sectores retail y salud. En retail, ofrecemos una solución computacional líder en gestión de promociones y fidelización de clientes. En salud, ofrecemos una gama de servicios (software, consultoría, capacitación y servicios) basados en la metodología de gestión hospitalaria GRD que le permiten a los prestadores sanitarios y seguros de salud obtener rápidamente resultados en el ámbito de la gestión clínica y financiera
Productos Servicios	La gestión de promociones y fidelización de clientes en empresas de retail medianos. La gestión hospitalaria. Software para gestión de promociones y fidelización de clientes para retail mediano. Suite de productos y servicios basados en metodología GRD para gestión hospitalaria.
Países	Chile, Perú y Argentina
Sector	Retail, Wholesales, Consumer products

Contacto	Joyce Castillo
Cargo	Gerente Comercial
Teléfono	
Mail	jcastillo@metamodelo.cl



AIRFLUX



Mercado	Colombia
Rut	77187316-2
Web	www.airflux.cl/
Linkedin	www.linkedin.com/company/airflux-spa/?viewAsMember=true
Instagram	www.instagram.com/airflux_spa/?hl=es-la
Descripción	Airflux es una startup científico-tecnológico, liderado por mujeres, que ofrece servicios de monitoreo ambiental inteligente y predictivo en tiempo real, involucrando tecnologías en áreas como química ambiental, inteligencia artificial (IA), data science, internet de las cosas (IOT) y tecnologías de la información y comunicación (TIC).
Productos Servicios	Los altos costo de inversión y operación de sistemas de monitoreo actuales limita la medición de parámetros ambientales a áreas puntuales, generando problemas como: Baja resolución espacio-temporal de las mediciones, servicios de información innovador para el monitoreo ambiental inteligente y predictivo de contaminantes atmosféricos con alta resolución espaciotemporal y bajo costo. Imposibilidad de generar información ambiental oportuna. Bajo acceso a la información ambiental. Utilizamos nodo-sensores validados científicamente, los cuales se integran en un dispositivo versátil y diseñado según los requerimientos del usuario.
Países	Chile
Sector	Energy & Environment
Contacto	Yeanice Vásquez Pino
Cargo	CEO & Co-Founder
Teléfono	
Mail	yvasquez@airflux.cl



AIM

Cuida y Mejora
la experiencia de tus clientes

AIM MANAGER



Mercado	Colombia
Rut	76365377-3
Web	www.aimmanager.com
Linkedin	
Instagram	
Descripción	Somos una empresa que entrega procesos para el seguimiento y la operaciones de empresas de retail disponibilizando tecnología para esto.
Productos	En el retail no existen herramientas que permitieran dar trazabilidad a procesos en el punto de operación.
Servicios	Entregar soluciones de procesos del retail para poder tomar desiciones y trazabilidad de estos.
Países	Chile, Mexico, Perú, Colombia, Argentina y El Salvador.
Sector	Retail, Wholesales, Consumer products
Contacto	Sebastian Araya Olivos
Cargo	Chief Growth Oficcer
Teléfono	
Mail	saraya@aimmanager.com



INGLOBO CHILE LTDA.



Mercado	Colombia
Rut	76.467.250-k
Web	www.inglobochile.com
Linkedin	www.linkedin.com/company/inglobo-chile/
Instagram	www.instagram.com/inglobochile/
Descripción	Inglobo Chile se posiciona como una de las 3 empresas más importantes de control de calidad de fruta fresca de exportación en Chile. Contamos con más de 10 años de experiencia en la implementación de sistemas tecnológicos de control de calidad en diferentes etapas del ciclo productivo agrícola, con clientes en Chile, Perú y EEUU. Nuestro software cuenta con modalidad de arriendo para cada módulo, el cual tiene como objetivo entregar información oportuna y eficiente, asistiendo en la toma de decisiones al cliente, acompañados por un equipo multidisciplinario que se adapta a sus necesidades.
Productos Servicios	Información recopilada en papel difícil de analizar, generando lentitud en el proceso de toma de decisiones para la agroindustria. Software que permite la recolección de datos obtenidos durante el ciclo productivo agroindustrial, mediante dispositivos que se sincronizan en tiempo real.
Países	Chile - Perú - EEUU
Sector	Agriculture & Natural Resource
Contacto	Lucy Zapata
Cargo	Directora de Proyectos y Cofundadora
Teléfono	
Mail	lucy@inglobo.cl



VEHICE SPA



Mercado	Colombia
Rut	76431675-4
Web	www.vehice.com
Linkedin	www.linkedin.com/company/16233995/admin/
Instagram	www.instagram.com/vehicelab/
Descripción	Somos una empresa dedicada a la Salud Animal, expertos en acuicultura, avicultura, animales menores y otras especies, asesoramos a las empresas durante todo el ciclo vital, previniendo y diagnosticando enfermedades y mortalidades, realizamos seguimientos preventivos y estudios relacionados a la salud animal, colaborando de esta manera en la sustentabilidad de la producción y en el bienestar animal.
Productos Servicios	Uno de los mayores riesgos de las empresas de criaderos es el riesgo sanitario que puede generar perdidas económicas importantes y el retroceso de proyectos productivos que se crean para asegurar el alimento a la población. Contamos con la experiencia y los conocimientos para asesorar a las empresas y generar certeza diagnóstica para evitar el riesgo sanitario.
Países	Chile, Inglaterra, Estados Unidos
Sector	Health & Biotech
Contacto	Gabriela Vera Gaedicke
Cargo	Gerente General
Teléfono	
Mail	gabriela.vera@vehice.com



BITUA



Mercado	Colombia
Rut	76725546-2
Web	www.bitua.info
Linkedin	www.linkedin.com/company/bitua/
Instagram	www.instagram.com/bitua.io/
Descripción	Bitua desarrolló sistemas automatizados de control de inventario, que permiten a los proveedores de salud controlar de forma remota su inventario en consignación de los hospitales. Buscamos eliminar pérdidas innecesarias en la industria de la Salud, digitalizando insumos y analizando datos con nuestro software de inteligencia artificial. Comenzamos en 2021 y tenemos a Medtronic, Boston Scientific, Terumo y Johnson and Johnson entre nuestros clientes.
Productos	Actualmente no existe control sobre el inventario en la industria de la salud. Digitalizamos el inventario
Servicios	pudiendo predecir consumos y vencimientos, eliminando perdidas innecesarias.
Países	Chile, Colombia, Costa Rica, Dominicana, Perú.
Sector	Health & Biotech
Contacto	Daniel Ortúzar Squella
Cargo	CEO - Fundador
Teléfono	
Mail	daniel@bitua.io



WiTI

TECNOLOGÍA PENSADA
PARA INNOVAR

WITI



Mercado	Colombia
Rut	76.620.924-6
Web	http://witi.cl
Linkedin	www.linkedin.com/company/witi.chile/
Instagram	https://instagram/witi_cl
Descripción	En WiTI desarrollamos con excelencia tecnología pensada para innovar. Te acompañamos en cada paso de la transformación digital y toma de decisiones con soluciones creativas, ágiles, de vanguardia y calidad, desarrolladas para mejorar la experiencia de tus clientes.
Productos Servicios	La escasez de talento TI que desarrolle los productos y servicios de las empresas. Level UP es nuestro programa que permite a las empresas capacitar equipos TI de forma acelerada y personalizada.
Países	Chile, Colombia, Uruguay
Sector	HR & Productivity

Contacto	Patricio Órdenes
Cargo	Gerente de Innovación
Teléfono	
Mail	patricio.ordenes@witi

PROCHILE & CORFO



Programa de softlanding empresarial



Perú

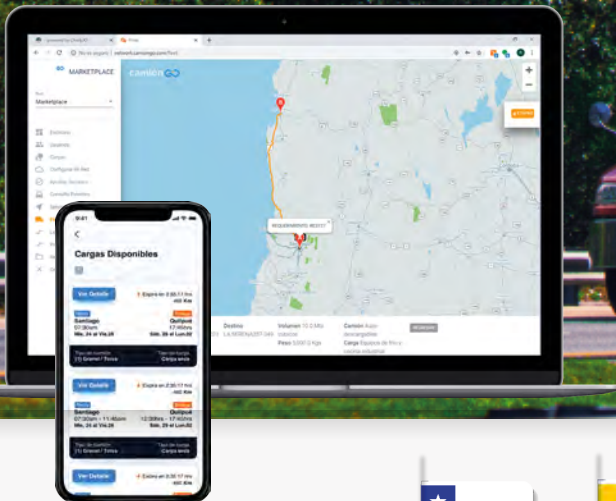




PIGNUS



Mercado	Perú
Rut	77.027.828-7
Web	www.pignus.cl
Linkedin	www.linkedin.com/company/pignuscl/
Instagram	www.instagram.com/pignuscl/
Descripción	Pignus se dedica a generar herramientas que potencian conductualmente al capital humano de empresas de sectores industriales mediante la combinación de realidad virtual, inteligencia artificial y psicoprevención.
Productos Servicios	Un alto porcentaje de los accidentes laborales ocurren por actos inseguros y las soluciones actuales son lentas, complejas y subjetivas. Plataforma autogestionable para disminuir brechas conductuales utilizando realidad virtual y modelos predictivos capaces de generar reportabilidad instantánea sobre el comportamiento.
Países	Chile
Sector	HR & Productivity
Contacto	Felipe Sanhueza
Cargo	CEO
Teléfono	+56 9 4593 0661
Mail	fsanhueza@pignus.cl



🌐 www.camiongo.com

CAMIÓNGO



Mercado	Perú
Rut	76.693.368-8
Web	https://camiongo.com/
Linkedin	www.linkedin.com/company/camiongo-spa/
Instagram	www.instagram.com/camiongo_spa/
Descripción	Somos una empresa de tecnología que busca conectar transporte de calidad, sin perder tiempo ni recursos.
Productos	Existe poca oferta de transporte, incumplimientos en pagos, gasto y contaminación al viajar sin carga.
Servicios	Somos una red que conecta oferta de transporte, tecnología e innovación , para transportar carga.
Países	Chile, Ecuador y México
Sector	Logistics, Transportation & Storage
Contacto	Ramón Díaz
Cargo	Country Manager Perú
Teléfono	51933566434
Mail	ramondiaz@camiongo.com



PARALED



Mercado	Perú
Rut	76.530.279-k
Web	www.paraled.cl
Linkedin	www.linkedin.com/company/paraled?originalSubdomain=cl
Instagram	www.instagram.com/paraled_cl/
Descripción	Desarrollamos innovación científica para el sector agrícola-forestal, combinando una mayor sustentabilidad con aumentos de productividad. Nuestro desarrollo, PARALED, es una solución de iluminación inteligente que ayuda a plantas, flores y hortalizas a alcanzar su máximo potencial. PARALED se encarga de que los cultivos reciban luz de calidad en el momento adecuado y por el tiempo necesario, maximizando el rendimiento y otorgando a los productores agrícolas un mayor control de su producción.
Productos Servicios	Los productores agrícolas no pueden controlar la luz que reciben sus cultivos. PARALED, solución de iluminación LED inteligente que permite un desarrollo vegetal óptimo y una producción uniforme todo el año.
Países	Chile, Perú, Colombia, Australia
Sector	Agriculture & Natural Resource
Contacto	Matías Palacios Rodríguez
Cargo	Director ejecutivo
Teléfono	+56 9 7142 5086
Mail	matias.palacios@cienciapura.cl



ANTARA



Mercado	Perú
Rut	77059953-9
Web	www.antaramining.cl
LinkedIn	www.linkedin.com/company/antaramining/
Instagram	
Descripción	Construimos soluciones de software enfocadas en trazabilidad y visibilidad para la industria minera global. Nuestras soluciones tienen como objetivo principal el aumentar la reputación de nuestros clientes al ayudar a evitar errores en embarque en puertos o problemas mayores como pérdida de continuidad operacional en la mina. Nuestro propósito es lograr procesos industriales más eficientes, responsables y trazables, promoviendo la sustentabilidad para un planeta sano y la calidad de vida de los trabajadores. Somos un equipo profesional y multicultural (Perú, Venezuela, Cuba y Chile) de 20 colaboradores, teniendo cuatro áreas principales: Tech & Products, Sales & Marketing, Finanzas y Gestión del talento.
Productos Servicios	Baja visibilidad sobre activos críticos provocan pérdida de reputación y alto costos por multas y compras innecesarias. Antara MP permite gestionar eficientemente la logística y trazabilidad de los distintos productos terminados mineros, integrando a todos los actores de la cadena logística
Países	Chile, USA y Perú.
Sector	Agriculture & Natural Resource
Contacto	Patricio Rojas
Cargo	CEO
Teléfono	+56 9 9872 1738
Mail	patricio.rojas@antaramining.cl



DELICHECK

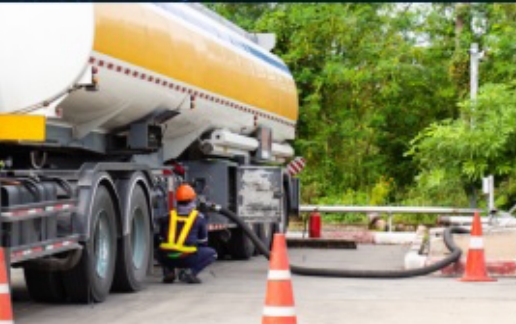


Mercado	Perú
Rut	77094481-3
Web	www.delicheck.io
Linkedin	www.linkedin.com/company/delicheck/
Instagram	www.instagram.com/delicheck/
Descripción	Delicheck es una plataforma que integra las diferentes aplicaciones de delivery en un solo dispositivo o directo a un software de restaurantes, ayudando a optimizar la operación de los negocios del rubro gastronómico, disminuyendo los pedidos rechazados y aumentando las ventas.
Productos Servicios	Delicheck soluciona el caos operacional que significa trabajar con distintos dispositivos al mismo tiempo para la gestión del delivery, gracias a su facilidad de uso, estabilidad de sus servicios, soporte 24/7 y acceso a dashboard con información relevante para la toma de decisiones en el negocio. Esto permite la disminución en la cantidad de pedidos rechazados y mantener el control de toda la cadena logística para los restaurantes.
Países	Chile
Sector	HR & Productivity
Contacto	Tyare Silva
Cargo	Co-Founder - CCO & Expansion
Teléfono	+56 9 9171 0931
Mail	tsilva@delicheck.io



Inteligencia Artificial para Sistemas de Transportes

Menos accidentes, más productividad.



MIGTRA



Mercado	Perú
Rut	76.787.042-6
Web	www.migtra.com
Linkedin	www.linkedin.com/company/migtra/
Instagram	www.instagram.com/MIGTRA_/
Descripción	MIGTRA desarrolla soluciones de Inteligencia Artificial para incrementar productividad y evitar accidentes en sistemas de transporte terrestre de operaciones industriales, mineras y logísticas. Las soluciones de MIGTRA utilizan la información con la que ya cuentan los sistemas de transporte (guías de despacho, GPS, controles de acceso, entre otras). Esta información es procesada por motores de inteligencia artificial y otros algoritmos de desarrollo propio, capaces de identificar oportunidades de mejora operacional y predecir situaciones que puedan atentar contra la productividad y seguridad del sistema de transporte como un todo (riesgo de cuellos de botella, pérdidas de recursos por tiempos de espera o tiempos de ocio en flotas y de otros recursos operacionales).
Productos Servicios	MIGTRA busca evitar accidentes de tránsito por exceso de velocidad y fatiga y en zonas operacionales. Utilizando la información GPS del vehículo y tecnología propia, MIGTRA identifica todos los eventos de riesgo de accidente por exceso de velocidad y cansancio por conducción, y luego calcula el riesgo específico generado por cada evento, conductor, vehículo, zona o ruta. El nivel de riesgo es reflejado en los índices RAEV y RACC los que se presentan diariamente en informes de muy rápida lectura que se generan sin intervención humana.
Países	Chile
Sector	Logistics, Transportation & Storage
Contacto	Jorge Reyes Morales
Cargo	Business Manager Latam
Teléfono	+56 9 4494 0170
Mail	jorge.reyes@migtra.com

SUNAI



SUNAI

SUNAI

Mercado	Perú
Rut	76957696-7
Web	http://sunai.cl/
Linkedin	www.linkedin.com/company/sunailatam/
Descripción	SUNAI es una compañía global que acelera la transición energética mejorando el rendimiento de las plantas solares fotovoltaicas entregando sugerencias operativas a los equipos de O&M para asegurar el máximo rendimiento de las plantas solares.
Productos	30% de las plantas solares fotovoltaicas sufren de bajo desempeño en la producción de energía. Plataforma web basada en IA para optimizar la producción de energía a lo largo de la vida útil de plantas solares.
Servicios	
Países	Chile, Perú, Brasil, Colombia, Panamá, México, Republica Dominicana, Estados Unidos, España, Alemania
Sector	Energy & Environment
<hr/>	
Contacto	Jorge Arriagada
Cargo	Cofounder & CMO
Teléfono	+56 9 5159 7380
Mail	jarriagada@sunai.cl



FRUTI PLATFORM



Mercado	Perú
Rut	77.196.042-1
Web	www.fruti.ag
Linkedin	www.linkedin.com/company/fruti-agronomic/
Instagram	www.instagram.com/frutchile/
Descripción	Empresa AgTech dedicada 100% a las tecnologías para el agro, con un equipo humano con gran capacidad de interpretar los principales problemas de sector y resolverlos utilizando tecnología de manera simple y aplicada.
Productos Servicios	Contar con información centralizada, correlacionada y oportuna para la toma de decisiones. Producir alimentos de manera sostenible y sustentable. Plataforma que permite registrar a través de una aplicación web y móvil los aspectos agronómicos más relevantes como Aplicaciones Fitosanitarias, Riego, Clima, Monitoreo de plagas, imágenes satelitales y estimaciones de cosecha.
Países	Chile, Perú, México.
Sector	Agriculture & Natural Resource
Contacto	Andrés Aliaga
Cargo	CEO
Teléfono	+56 9 9342 3046
Mail	andresaliagavera@gmail.com

PROCHILE & CORFO



Programa de softlanding empresarial



México





BEEOK



Mercado	México
Rut	77032675-3
Web	www.beeok.cl
Linkedin	www.linkedin.com/company/beeok/
Instagram	www.instagram.com/beeok.chile/
Descripción	Somos una organización que desarrolla tecnología para facilitar el camino de las empresas hacia la sostenibilidad, ayudándoles a innovar, mejorar sus procesos y su relación con el medio ambiente, proporcionando información de las nuevas exigencias reglamentarias y sus continuos cambios.
Productos Servicios	La lenta y costosa transición de empresas hacia la sostenibilidad. Es un software as a service que permite a las empresas asegurar su cumplimiento normativo, gestionando, evaluando y actualizando sus requisitos legales.
Países	Perú, Chile, Colombia y México.
Sector	Energy & Environment
Contacto	Cristian Bustos
Cargo	CEO
Teléfono	+56 9 3439 8152
Mail	cristian@beeok.com



RMES ANALYTICS



Mercado	México
Rut	96.821.860-3
Web	www.rmesanalytics.com
Linkedin	www.linkedin.com/company/rmes-analytics/
Instagram	
Descripción	RMES Analytics ayuda con software y consultoría a que las empresas con uso intensivo de activos físicos (mineras, oil&gas, plantas industriales, etc.) mejoren la disponibilidad y performance de los mismos, permitiendo identificar y priorizar los cuellos de botella que deben resolverse, optimizando así los costos y recursos asociados al mantenimiento.
Productos Servicios	Mejora la disponibilidad y performance de los activos físicos en cualquier industria. Software que permite hacer OEE sistémico a partir de modelos digitales de cualquier tipo de planta o equipo.
Países	Chile, Perú, Italia.
Sector	Asset Management
<hr/>	
Contacto	Gonzalo Galleguillos Vega
Cargo	Director Comercial LATAM
Teléfono	+56 9 882 6373
Mail	gonzalo.galleguillos@rmesanalytics.com



TRANSATUAUTO



Mercado	México
Rut	76634098-9
Web	www.transatuauto.cl
Linkedin	www.linkedin.com/company/transatuauto
Instagram	www.instagram.com/transatuauto_cl/
Descripción	TransaTuAuto es la plataforma de pago que elimina el fraude en la compraventa de vehículos entre desconocidos, entregando un servicio de custodia de dinero, permitiendo al comprador pagar con todos los medios de pago y realizar todos los trámites de compraventa de manera 100% digital.
Productos Servicios	Inseguridad transaccional, limitado acceso a los métodos de pago y la pérdida de tiempo en los trámites de compraventa. Plataforma de custodia de dinero que permite todos los métodos de pago y realizar los trámites de compraventa digitalmente
Países	Chile
Sector	Financial Services
Contacto	Rafael Pereira Dominguez
Cargo	COO (Co - Founder)
Teléfono	+56 9 9739 7018
Mail	rpereira@transatuauto.cl

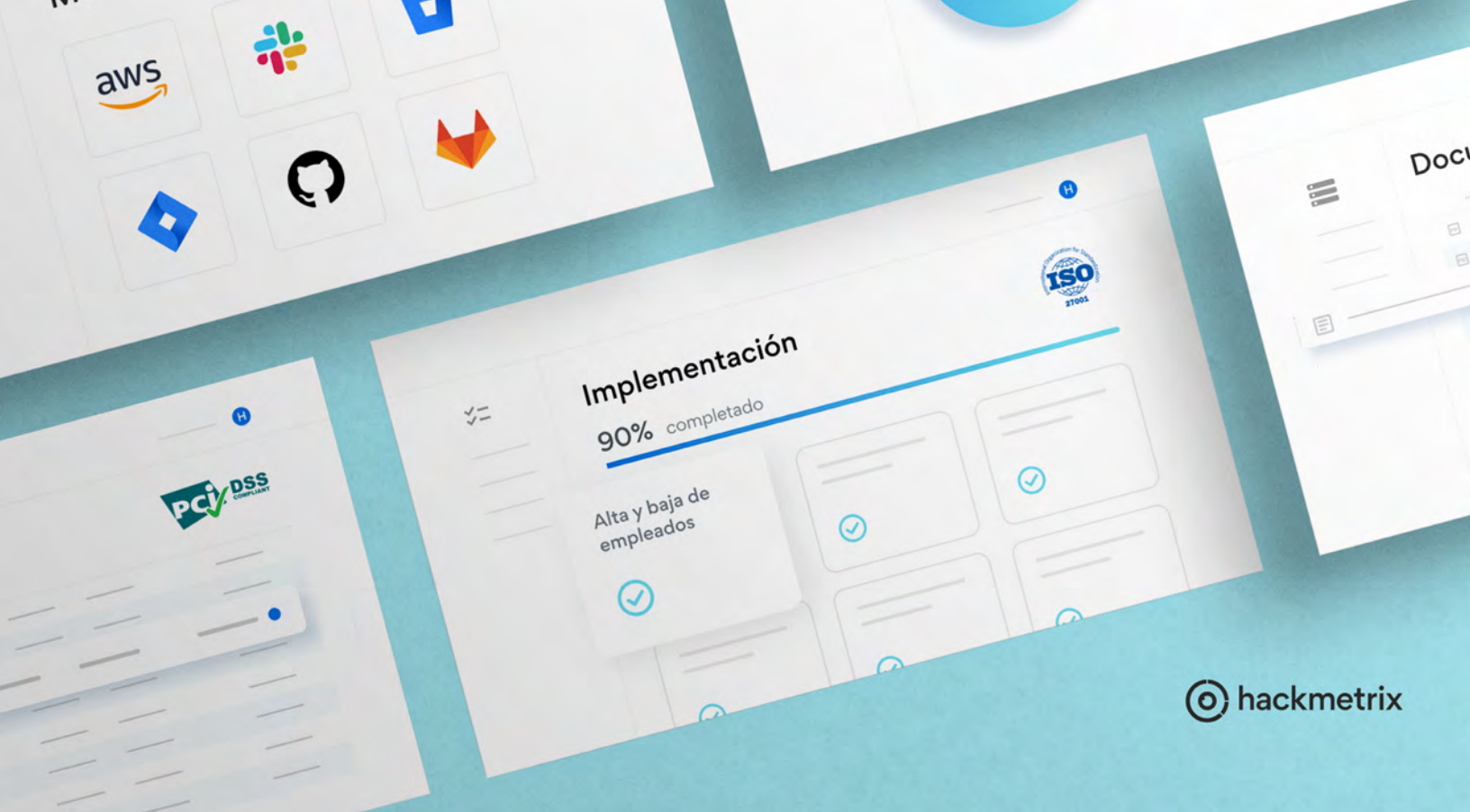



innspatial



INN SPATIAL

Mercado	México
Rut	76943198-5
Web	www.innspatial.cl
Linkedin	www.linkedin.com/company/innspatial/
Instagram	www.instagram.com/innspatial/
Descripción	Innspatial es una empresa chilena de generación tecnológica, fundada por profesionales del campo de la industria de generación eléctrica y del desarrollo de Sistemas de Información Geográficos (SIG). Nuestra visión es proveer de servicios de de vanguardia para la toma de decisiones para distintos tipos de industrias. Lo hacemos innovando en cada etapa de sus procesos para ayudar a nuestros clientes a tomar decisiones inteligentes y oportunas. Además, acercamos una nueva forma de construir ciudades inteligentes respetando el medio ambiente.
Productos Servicios	En la actualidad, el monitoreo de infraestructura crítica urbana se realiza con instrumentos costosos con alcance puntual, lo que incrementa costos operacionales y reduce la capacidad de respuesta ante eventuales fallas sistémicas. Innspatial ofrece un software empaquetado para el monitoreo telemático preventivo y predictivo de condición de infraestructura eléctrica urbana, en el contexto de Smart Cities.
Países	Chile, Uruguay y España
Sector	Energy & Environment
Contacto	Pablo Pérez Leiva
Cargo	CEO & Founder
Teléfono	+56 9 8937 8794
Mail	pablo@innspatial.cl



 hackmetrix

HACKMETRIX



Mercado	México
Rut	76.868.755-2
Web	www.hackmetrix.com
Linkedin	www.linkedin.com/company/hackmetrix/?originalSubdomain=cl
Instagram	
Descripción	En Hackmetrix entendemos el peso y la demanda con la que cargan las startups y pymes de Latinoamérica, por eso, creamos una plataforma de cumplimiento que permite a nuestros clientes implementar sus programas de seguridad de acuerdo con los más altos estándares internacionales, como ISO 27001 y PCI DSS, de manera ágil y sencilla. Reduciendo un proceso que antes tomaba 12 meses y era manual, a menos de 6 meses, permitiendo con automatización resolver todos los desafíos de gestión.
Productos Servicios	Reemplazamos la consultoría de ciberseguridad, la cual es costosa y requiere de mucho tiempo de implementación. Una plataforma SaaS, con el mejor precio del mercado. Que sistematiza la implementación y mantenimiento de programas de seguridad alineados a estándares internacionales como ISO27001 y PCI DSS.
Países	Chile, México, Argentina, Uruguay y USA.
Sector	Legal & Data protection
Contacto	Adriel Araujo
Cargo	CEO
Teléfono	+525610989967
Mail	aaaraujo@hackmetrix.com

La plataforma de financiamiento digital líder de Latam

Evaluamos tu financiamiento en 1 minuto



Información financiera gratuita de tu empresa

REDCAPITAL



Mercado	México
Rut	76400275-k
Web	www.redcapital.cl
Linkedin	www.linkedin.com/company/redcapital-chile/
Instagram	
Descripción	RedCapital es la plataforma de financiamiento digital líder de Latam. Gracias a la tecnología evaluamos el riesgo de pequeñas y medianas empresas en 1 minuto. Así ayudamos a miles de Pymes a conseguir financiamiento y con muy buenas condiciones comerciales. Nuestro foco es entregar soluciones financieras, para aquellas empresas que no consiguen capital en instituciones financieras tradicionales. Además, ayudamos a los emprendedores a construir capacidades financieras, entregando contenido educativo y presentamos de forma simple, gráfica y gratuita los principales indicadores financieros de su empresa: sus ventas, clientes, causas en el poder judicial, morosidades, entre otros indicadores.
Productos Servicios	Las micro y pequeñas empresas que no consiguen financiamiento o consiguen menos de los que necesitan en las instituciones financieras tradicionales. Con la tecnología de RedCapital estamos solucionando este dolor que se repite en los pequeños y microempresarios en América Latina. Nuestro Robot "Warren", es capaz de obtener datos de las empresas de distintas fuentes de información, y de esta forma evaluar la capacidad de pago de la Pyme o emprendedor en tan solo un minuto. Así ofrecer la opción de financiamiento más idóneo, de acuerdo a sus necesidades
Países	Chile, Perú, Colombia.
Sector	Financial Services
Contacto	Gustavo Anania
Cargo	CEO Corporativo
Teléfono	+56 9 9326 1299
Mail	g.anania@redcapital.cl

Health-Tech



Medinet is a HIS for clinics and medical centers that enables cohesive clinical management and complete financial visibility.



MEDINET



Mercado	México
Rut	76.132.093-9
Web	https://medinetapp.com/
Linkedin	/www.linkedin.com/company/medinetapp/
Instagram	www.instagram.com/medinetapp/
Descripción	En Medinet, nuestra misión es enfocarnos exclusivamente en las empresas y pymes que proveen servicios de salud y que necesitan mejorar la calidad de procesos administrativos y clínicos. Con presencia en Chile, México y Europa, Medinet se enfoca en atender, una necesidad cada vez mayor y universal: mejorar la salud de millones de pacientes con seguridad y ética en el manejo de datos y precios accesibles.
Productos Servicios	Las clínicas tienen un bajo nivel de automatización y múltiples proveedores diferentes que no se comunican entre sí. Esto genera malas prácticas, baja eficiencia y falta de control financiero. Unificación de los procesos con flujos clínicos y una administración coherente y cohesiva. Controla todos los costes, valores de venta y asegura los stocks necesarios para llevar a cabo la operación.
Países	Chile, Alemania, México
Sector	Health & Biotech
Contacto	José Luis Araya
Cargo	Gerente General
Teléfono	491702185708
Mail	jose.araya@medinetapp.com

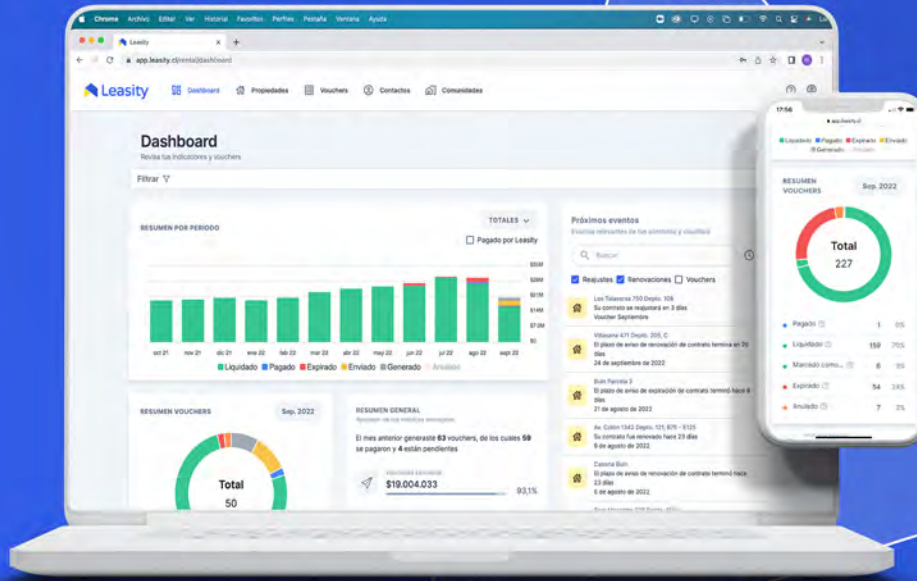


ALMA SUITE



Mercado	México
Rut	76423581-9
Web	www.almasuite.com
Linkedin	www.linkedin.com/company/alma-suite/
Instagram	www.instagram.com/alma.suite/
Descripción	AlmaSuite es un "Digital Workplace" para gestionar los objetivos de tu organización, coordinar personas y equipos, gestionar los procesos de las gerencias y comunicar a toda la empresa, fomentando una cultura colaborativa y alineada, con alma. Es modular, con soluciones para equipos, startups y empresas de todos los tamaños. Nuestra misión es potenciar el trabajo en equipo, generar equipos ágiles, coordinados, comunicados y comprometidos. Potenciar la cultura colaborativa y mejora continua en las organizaciones. Transformar organizaciones, para que las personas funcionen como un gran equipo alineado, con alma.
Productos Servicios	Intranet, comunicaciones internas, desarrollo organizacional (desempeño, objetivos, feedback, talento), capacitación, reconocimientos, procesos y solicitudes de todas las gerencias con workflows de aprobación, rendición de gastos, espacios de trabajo y gestor tareas (gerencias, proyectos), encuestas, innovación corporativa, objetivos corporativos y transversales.
Países	Chile, Paraguay
Sector	HR & Productivity

Contacto	Felipe Stange
Cargo	Founder - CEO
Teléfono	+56 9 8199 3335
Mail	felipe@almasuite.com



LEASITY



Mercado	México
Rut	77047877-4
Web	www.leasity.cl
LinkedIn	www.linkedin.com/company/leasity/
Instagram	www.instagram.com/leasity_app/
Descripción	<p>Leasity es una plataforma online que permite administrar propiedades de manera automática. Se trata de un sistema que integra todas las herramientas necesarias para facilitar la cobranza, recaudación y liquidación de rentas de alquiler.</p> <p>Al darle play a los contratos se automatizan todas las notificaciones y cálculos, a la vez que se envían informes y comprobantes. Y en su panel de control se consolidan los saldos actualizados de cuentas de servicios junto con el pago de gastos comunes de condominios.</p> <p>Adicionalmente cuenta con módulos de facturación electrónica, firma digital, seguros de arriendo, y un completo acceso en línea para propietarios.</p>
Productos Servicios	La administración de propiedades involucra muchas tareas manuales y repetitivas que quitan valioso tiempo. Leasity permite automatizar el 100% de las tareas recurrentes y organizar carteras de cientos de propiedades sin esfuerzo.
Países	Chile
Sector	Asset Management
Contacto	Tomás del Castillo
Cargo	Co Founder & CMO
Teléfono	+56 9 6629 9162
Mail	tomas@leasity.cl



SUBCARGO

SUBCARGO

Mercado	México
Rut	77041634-5
Web	www.subcargos.com
Linkedin	www.linkedin.com/company/subcargos/
Instagram	www.instagram.com/subcargos_cl/
Descripción	<p>Subcargos es el Partner tecnológico que conecta digitalmente a los generadores de carga con más de 2.800 empresas transportistas para ofertar sus servicios, propiciando precios competitivos y un excelente servicio, así mismo, los transportistas pueden ofertar miles de servicios mensualmente, aumentando la probabilidad de obtener viajes, incluso de retorno.</p> <p>Además, facilita la planificación y seguimiento de procesos, y garantiza el cumplimiento de la documentación legal de transportistas, conductores, camiones y seguros.</p>
Productos Servicios	El transporte tiene muchos sobrecostos por ineficiencia, baja digitalización y falta de fiscalización de documentos. Conectar a los Generadores de carga con los transportistas, comparar ofertas, optimizar costos, monitorear procesos y, digitalizar y validar documentación.
Países	Chile y Perú
Sector	Logistics, Transportation & Storage
Contacto	Daniel Palacios Calvanese
Cargo	CEO
Teléfono	+56 9 6191 1702
Mail	dpalacios@subcargos.cl

PROCHILE & CORFO

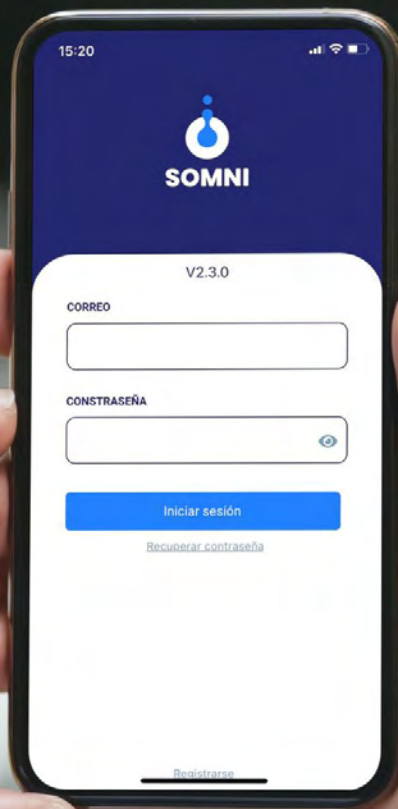


Programa de softlanding empresarial



Miami





ITAA FRMS



Mercado	Miami
Rut	77258826-7
Web	www.ita.cl
Linkedin	www.linkedin.com/company/ita-cl
Instagram	
Descripción	Mejoramos hábitos de seguridad y llevamos a cero los accidentes por fatiga humana con IA.
Productos	Accidentes por fatiga humana en las empresas. Una app que combina un Fitness for duty y un modelo predictivo.
Servicios	
Países	Chile
Sector	Logistics, Transportation & Storage
Contacto	Nicolas Sosa Benz
Cargo	CEO
Teléfono	+56 9 9760 8599
Mail	nicolas@ita.cl



BIFIDICE IS THE BIOTECH STARTUP THAT ACHIEVED TO REDUCE 75% OF ALLERGIES AND CHRONIC DISEASES, TRANSFORMING MICROBIOTA WITH AMAZING TECHNOLOGY TO STABILIZE BACTERIAS AND COLONIZING THEM FOR FOOD AND SUPPLEMENT INDUSTRY TO USE FOR IMPROVING HUMAN HEALTH THROUGH THEIR PRODUCTS,



BIFIDICE

Bifidice

Mercado	Miami
Rut	76686246-2
Web	www.bifidice.com
Linkedin	www.linkedin.com/company/bifidice-s.p.a/
Instagram	www.instagram.com/bifidice/
Descripción	Bifidice es la startup biotecnológica que logró reducir el 75% de las alergias y enfermedades crónicas, transformando la microbiota con tecnología asombrosa para estabilizar bacterias y colonizarlas para que la industria de alimentos y suplementos las use para mejorar la salud humana a través de sus productos, Somos pioneros en el desarrollo de tecnologías de microbiota desde 1981. Hemos impulsado el mapeo de clientes finales, identificamos los desafíos de la industria y confirmamos la alta eficiencia de nuestra tecnología.
Productos Servicios	El mundo sufre de alergias y enfermedades crónicas, el 99% de ellas relacionadas con microbiomas destruidos. Encontramos la solución. Al estabilizar la tecnología, podemos garantizar la colonización de bacterias anaeróbicas en el intestino, garantizar la transformación del microbioma intestinal y brindar a los consumidores una vida sin alergias ni enfermedades crónicas.
Países	Chile, Alemania, Italia
Sector	Health & Biotech.
Contacto	Anastasia Gutkevich
Cargo	CEO
Teléfono	+56 943417400
Mail	agutkevich@gmail.com



MÜK



Mercado	Miami
Rut	76527492-3
Web	www.muk.cl
LinkedIn	www.linkedin.com/company/10537053
Instagram	www.instagram.com/mukabogados/
Descripción	<p>El estudio jurídico Mühlenbrock & Kühner nace de la innovadora idea de crear un equipo multidisciplinario que pueda prestar consultoría y asesoría de forma eficiente, rápida y de la más alta calidad, en las principales áreas de la Propiedad Industrial, que necesita las Pymes. El estudio MÜK está integrado por profesionales formados en las mejores universidades del país y del mundo, otorgándole a nuestros clientes un servicio de excelencia a precios justos.</p> <p>Según los registros de INAPI, un 59% de las marca solicitados por personas naturales sin la asesoría de un abogado especializada, terminan siendo rechazadas, más de 20 mil procedimientos cada año, un cifra lamentable. En 3 años hemos logrado que más de 11 mil PYMEs accedan a la Propiedad Intelectual con un servicio barato y de excelencia. Nuestra principal meta, a través de nuestro software que opera con módulos de inteligencia artificial, es crear herramientas que impulsen al emprendimiento, crear distintas vías a través de las cuales una buena idea se convierta en un negocio competitivo en su fase inicial.</p>
Productos Servicios	Protección masiva de los bienes intangibles de las PYMEs. Ofrecer servicios de Propiedad Intelectual automatizados a través de software con inteligencia artificial con profesionales de excelencia a precios justos.
Países	Chile y España.
Sector	Intelectual Property.
Contacto	Alexander Muhlenbrock
Cargo	CEO
Teléfono	+56 2 3304 5440
Mail	cotizaciones@muk.cl



TINET



Mercado	Miami
Rut	76029429-2
Web	www.tinet.cl
Linkedin	www.linkedin.com/company/tinet-soluciones-inform-ticas/?originalSubdomain=cl
Instagram	www.instagram.com/tinet_cl/
Descripción	Somos una consultora tecnológica que moviliza la transformación y cultura digital de las organizaciones, con soluciones negocios de alto impacto basadas en tecnología y consultoría. Más de 20 años, 200 talentos, 6 nacionalidades y cerca de 1000 proyectos digitales para grandes empresa Latam en sectores Banca, Sector Financiero, Retail, Aseguradoras, Telco y Utilities, nos han permitido desarrollar una visión holística de la Transformación Digital, contando con una amplia red de Partner, consultores, académicos y expertos asociados, así como un instrumento propio de Diagnóstico la Madurez para evaluar, recomendar y desplegar acciones para movilizar objetivamente estados de madurez digital en cada ámbito clave de la Transformación Digital.
Productos Servicios	Muchas empresas requieren transformarse digitalmente pero no logran establecer un plan o bien se encuentran con la clásica dicotomía: proveedores de tecnología o consultoras de negocio, que no resuelven su problemática integral. Tinet provee un servicio que cubre tanto la experiencia digital (canales y productos digitales) como la organización digital (procesos y tecnologías digitales) bajo un enfoque holístico que integra una visión de consultoría actualizada y de tecnología de punta.
Países	Chile, con proyectos regionales (Perú, Colombia, Miami)
Sector	Costumer Service

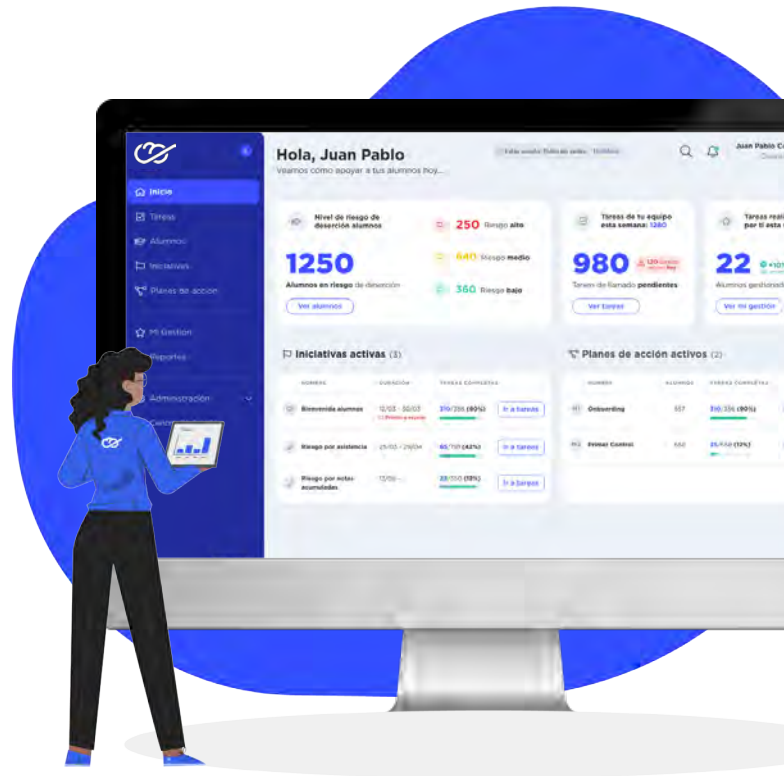
Contacto	Francisco Javier Orellana
Cargo	Gerente Comercial
Teléfono	+56 9 6648 7616
Mail	forellana@tinnet.cl



Libera el potencial de tus datos para acompañar, apoyar, retener y **graduar más estudiantes**

PLATAFORMA DE GESTIÓN DE ÉXITO ESTUDIANTIL

JUAN PABLO COURBIS | CEO NIMBI
jpcourbis@nimbi.com | +569 3268 3597



NIMBI



Mercado	Miami
Rut	77042139-k
Web	www.nimbiedu.com
Linkedin	www.linkedin.com/company/nimbichile/
Instagram	
Descripción	Edtech latinoamericana cuya misión es hacer de la gestión estudiantil un proceso inteligente y medible. Trabajamos junto a nuestros partners, para aumentar el número de graduados que Latinoamérica necesita, consiguiendo una sociedad más igualitaria. Hemos aumentado la retención en 9% en Instituciones de Educación Superior y en 40% la finalización de cursos online de educación continua. Nuestro enfoque, junto con la tecnología pionera que hemos desarrollado, ya está ayudando a resolver el problema de la deserción estudiantil de 400 mil estudiantes en Chile.
Productos Servicios	Plataforma de Éxito Estudiantil (SaaS): Diseñada para que los equipos de las Instituciones de Educación Superior y Continua tengan información valiosa y en tiempo real de sus alumnos, rompan las barreras de comunicación entre sus unidades, automaticen procesos de gestión, midan resultados y logren un proceso de mejora continua. Modelos predictivos de Machine Learning: Transformamos datos estudiantiles para liberar su poder predictivo y prescriptivo, brindando oportunidades para mejorar indicadores relevantes como deserción, titulación oportuna, éxito académico, reintegro de estudiantes y conversión de leads a matriculados.
Países	Chile

Contacto	Juan Courbis
Cargo	CEO
Teléfono	+56 9 3268 3597
Mail	jpcourbis@nimbi.cl



GREGARIO

Gregario

Mercado	Miami
Rut	77128473-6
Web	www.gregario.cl
Linkedin	https://www.linkedin.com/company/gregariocl/
Instagram	www.instagram.com/gregario_cl/
Descripción	Somos un SaaS para empresas de consumo masivo. Abrimos un mundo de posibilidades para nuestros clientes al entregarles insights valiosos para sus negocios, y así poder ayudarlos a crecer en cualquier lugar del mundo. Potenciamos las ventas de empresas de consumo masivo utilizando data analytics. Nuestro postulado es que el mundo digital es una muy buena representación del mundo físico. Ya no necesitas visitar un local para conocer los precios, stock, disponibilidad y posicionamiento de tus productos o de la competencia, ahora lo puedes hacer desde la comodidad de tu computador.
Productos Servicios	Sales Opportunities: Encuentra nuevos clientes. Digital Dynamics: Sé tu mejor versión en la gondola digital. Pricing Dynamics: En precios esta vez tú ganas. Export Visibility: Ya no necesitas viajar a ver los precios y promociones de tus productos en el extranjero.
Países	Chile, México, Colombia.
Sector	Retail, Wholesales, Consumer products.
Contacto	Ignacio Uribe
Cargo	CEO
Teléfono	+56 9 9997 0599
Mail	ignacio@gregario.cl



HYDRA



Mercado	Miami
Rut	76811528-1
Web	www.hydraresearch.net
Linkedin	www.linkedin.com/company/hydraresearch1/
Instagram	
Descripción	Hydra se dedica a la solución de problemas industriales masivos a través de la biotecnología y la ingeniería, actualmente cuenta con productos exitosos y en uso como Bioway, primer biométrico polímero de origen bacteriano utilizado para estabilización de suelos reemplazando el 100% del árido. Además de otras soluciones en desarrollo como Bioway-Blaster, Bioway-Green para la generación de hidrógeno verde a partir de bacterias, Bioway-Clear para la limpieza y Desalinización de aguas residuales de vertederos, y otras en etapas más tempranas.
Productos Servicios	Actualmente la construcción de caminos utiliza 3.000 m3 de áridos por KM generando daño extremo. BioWay es el único estabilizador de suelos 100% natural, bi-componente de reacción instantánea e irreversible, compatible con todo tipo de suelos y sustratos que reemplaza el uso de áridos.
Países	Latinoamerica y Europa.
Sector	Health & Biotech.
Contacto	Felipe Valdes
Cargo	CEO
Teléfono	+56 9 9289 8539
Mail	fvaldes@hydraresearch.net



ISOLCORK



Mercado	Miami
Rut	76250181-3
Web	www.isolcork.cl
Linkedin	https://www.linkedin.com/company/isolcork
Instagram	https://www.instagram.com/isolcork/
Descripción	Soluciones eficientes y sustentables para la construcción utilizando materias primas naturales y/o recicladas con bajo impacto ambiental entregando mayor protección, confort térmico y durabilidad a las viviendas, todo en base a un proceso I+D y metodología de desarrollo que nos ha permitido un modelo sostenible en la generación de nuevas soluciones, posicionándonos como una de las 50 empresas mas importantes en Contech en LATAM.
Productos Servicios	En la categoría de impacto ambiental del calentamiento global la industria de la construcción tiene un gran desafío por delante para trabajar con materiales más sustentables y que logren reducir el impacto en el ciclo de vida de la construcción. Utilizamos el corcho extraído del árbol alcornoque como de tapones de vinos reciclados para transformarlos junto a una formulación especial de resinas en un revestimiento ecológico con altas propiedades térmicas regulando la temperatura a lo menos 3 grados adentro de una vivienda, con una durabilidad de a lo menos 10 años y entregando además la terminación final con una huella de carbono negativa.
Países	Chile - Estados Unidos - México - Brasil - Argentina - Colombia - Ecuador - Uruguay.
Sector	Construction, Housing & Offices.

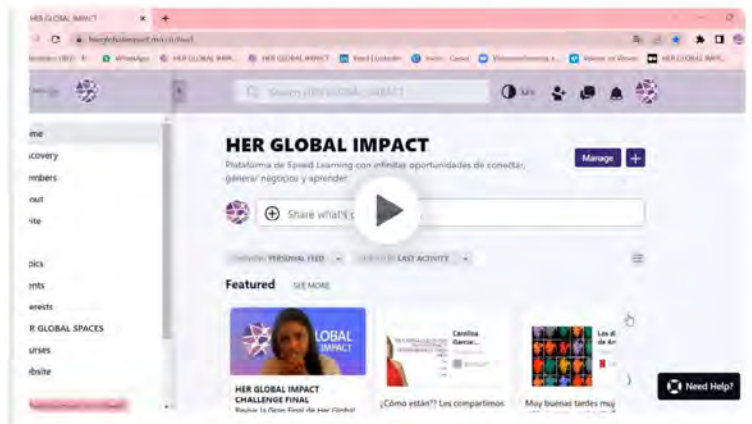
Contacto	Mario Palma
Cargo	Gerente Desarrollo de Negocios
Teléfono	+56 9 8777 4076
Mail	mpalma@isolcork.cl

- Home
- Discovery
- Members
- About
- Invite
- Topics
- Events
- Interests
- HER GLOBAL SPACES
- Courses
- Website
- CHAT
- HER GLOBAL IMPACT
- ONLINE NOW 8

HER GLOBAL IMPACT Comunidad

innovación

Hola!! Estamos felices de contarles que ya está activo nuestro espacio en la plataforma para ver todos los productos y servicios que ofrecen nuestras alumnis, alumnas y participantes del Campus...continue



¿Cómo ingresar a Marketplace Her Global Impact?

Posted 1w ago
 3 likes 2 comments

HER GLOBAL IMPACT



Mercado	Miami
Rut	76837721-9
Web	www.herglobalimpact.com
Linkedin	www.linkedin.com/company/her-global-impact
Instagram	www.instagram.com/herglobalimpact/
Descripción	HER GLOBAL IMPACT es movimiento global que prepara e integra al talento femenino en la era digital a través de una plataforma de Speed Learning que empodera a mujeres profesionales con los conocimientos, redes y autoconfianza para que puedan evolucionar, reinventarse y ser exitosas en su carrera profesional. Hemos trabajado con más de 1200 clientes hispanohablantes desde el 2018 con impactos económicos sostenidos en el tiempo. Entre el año 2020 y 2021 crecimos 6 veces en facturación y clientes.
Productos Servicios	78% de las mujeres profesionales tiene menos tiempo para avanzar en sus carreras profesionales (ECLAC), 22% (ONU) ha tenido que dejar la fuerza laboral por falta de flexibilidad, 75% Sufre Síndrome de la impostora (KPMG). Nuestra solución es una plataforma de Speed Learning multidispositivo que Prepara, acelera e integra al talento femenino en la Era Digital.
Países	Chile, Colombia, México, Ecuador, Miami, Perú.
Sector	Education & Learning.
Contacto	Barbara Alejandra Silva Troncoso
Cargo	CEO
Teléfono	+56 9 6190 4695
Mail	barbara@herglobalimpact.com



EVERWOOD
MADERAS PLÁSTICAS



EVERWOOD



Mercado	Miami
Rut	76690457-2
Web	www.everwood.cl
Linkedin	www.linkedin.com/in/desafio-ambiente-2330431a6/
Instagram	www.instagram.com/everwood_maderaplastica/
Descripción	Everwood desarrolla productos de alta resistencia y durabilidad usando como materia prima el plástico desechado de difícil reciclaje para crear nuevas materialidades industriales. Elaboramos una formulación única que nos permite usar diversos tipos de polímeros y obtener las mismas cualidades mecánicas uniformemente. Luego de 7 años en el mercado hemos podido validar estos materiales a nivel técnico-comercial con diferentes stakeholders relevantes como constructoras, arquitectos, diseñadores, e incluso retails con gran éxito. Hoy estamos presentes en 4 regiones de Chile y abriendo mercado en México y Perú y esperamos expandir Everwood a Estados Unidos y Europa.
Productos Servicios	El plástico es una problemática global. Existen muchos tipos de plástico que no se pueden reciclar en la industria tradicional y eso fomenta a que muchos kilos de éste sean destinados a vertederos o incineración. Resolvemos una problemática global transformando el plástico que no se puede reciclar en productos de alta resistencia y durabilidad industrial, usando las propiedades del plástico para crear productos tan versátiles como madera plástica y proyectos de infraestructura urbana usando 100% plástico reciclado.
Países	Perú, Chile, Argentina.
Sector	Construction, Housing & Offices.
Contacto	Anita Farfan
Cargo	CEO
Teléfono	+56 9 8191 6806
Mail	anita.farfan@desafioambiente.cl

PROCHILE & CORFO



Programa de softlanding empresarial

WWW.GLOBAL.CL

