

Cuenta 
Pública
Participativa 2022



Paulina Valderrama
Directora General de ProChile (S)





GESTIÓN 2021:

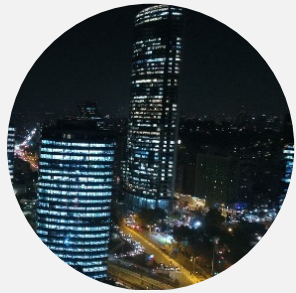
ACCIONES DESTACADAS

UNA VISION DE FUTURO

DIGITALIZACIÓN, INNOVACIÓN Y COMPETITIVIDAD



- + REACTIVACIÓN
- + EXPORTACIONES
- + EMPLEO



Atracción de Inversiones

Posicionamiento de Chile como **plataforma para la inversión extranjera directa**.

*Plan Piloto Invest Chile
Firma Convenio de Colaboración Invest Chile ,
Corfo y ProChile*



Cadenas Globales de Valor

Inserción de empresas chilenas exportadoras en cadenas globales de valor (CGV).

Plan Piloto



Turismo

Promoción internacional del sector turismo, en estrecha colaboración con los organismos públicos y privados sectoriales.

*Plan Piloto
Firma Convenio SERNATUR
Feria Chile Virtual Expo Tourism*



Hidrógeno Verde

Internacionalización de la Estrategia Nacional de Hidrógeno Verde.

*Diplomacia del Hidrógeno Verde
ProChile en la promoción de la Estrategia Nacional
Eje Expo Dubai
Misión H2V*



UNA VISION DE FUTURO

DIGITALIZACIÓN, INNOVACIÓN Y COMPETITIVIDAD



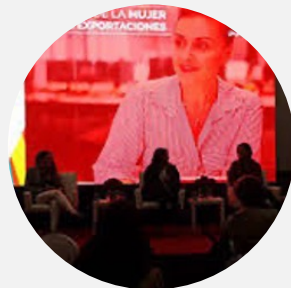
- + VALOR AGREGADO
- + EXPORTACIÓN DE TALENTO
- + DIVERSIFICACIÓN DE LA MATRIZ EXPORTADORA



Pueblos Originarios

Empoderamiento de las **empresas indígenas** con acciones de integración e inclusión comercial, teniendo como base esencial la valoración del origen y pertenencia indígena.

Convenio con CONADI



Género

Impulsar, desarrollar y fortalecer el trabajo de **empresas exportadoras lideradas por mujeres**.

*Programa Mujer Exporta
Alianzas estratégicas*



Innovación y Emprendimiento

Promover la internacionalización de **empresas de alto impacto** y posicionar a Chile como referente de **Innovación y Emprendimiento** a nivel mundial.

*GoGlobal, Bizmatch
Consejo de Innovación
ProChile Global X*



Sostenibilidad

Promover programas e iniciativas que fortalezcan la **competitividad** de la oferta de triple impacto, y posicionen a **Chile como un líder en desarrollo sostenible**.

*Test de Sostenibilidad
Creación Consejo de Sostenibilidad
Lanzamiento Política de Sostenibilidad*

UNA VISION DE FUTURO

DIGITALIZACIÓN, INNOVACIÓN Y COMPETITIVIDAD



- + EFICIENCIA
- + INTELIGENCIA COMERCIAL
- + MEJOR SERVICIO



Imagen País

Posicionamiento de la Imagen País.

Ferias Internacionales
Marcas Sectoriales
Campaña Unboxing Chile
Chileweek China
Expo Dubai



e-Commerce

Democratizar las exportaciones generando planes y programas que permitan la inserción eficiente de pymes al **comercio electrónico** internacional.

Alianzas principales Marketplaces Internacionales:
Alibaba, Amazon, JD.com, Tradeling, Tmal, otros
e-Exporta



Servicios Digitales

Continuo **perfeccionamiento** de los servicios digitales de ProChile.

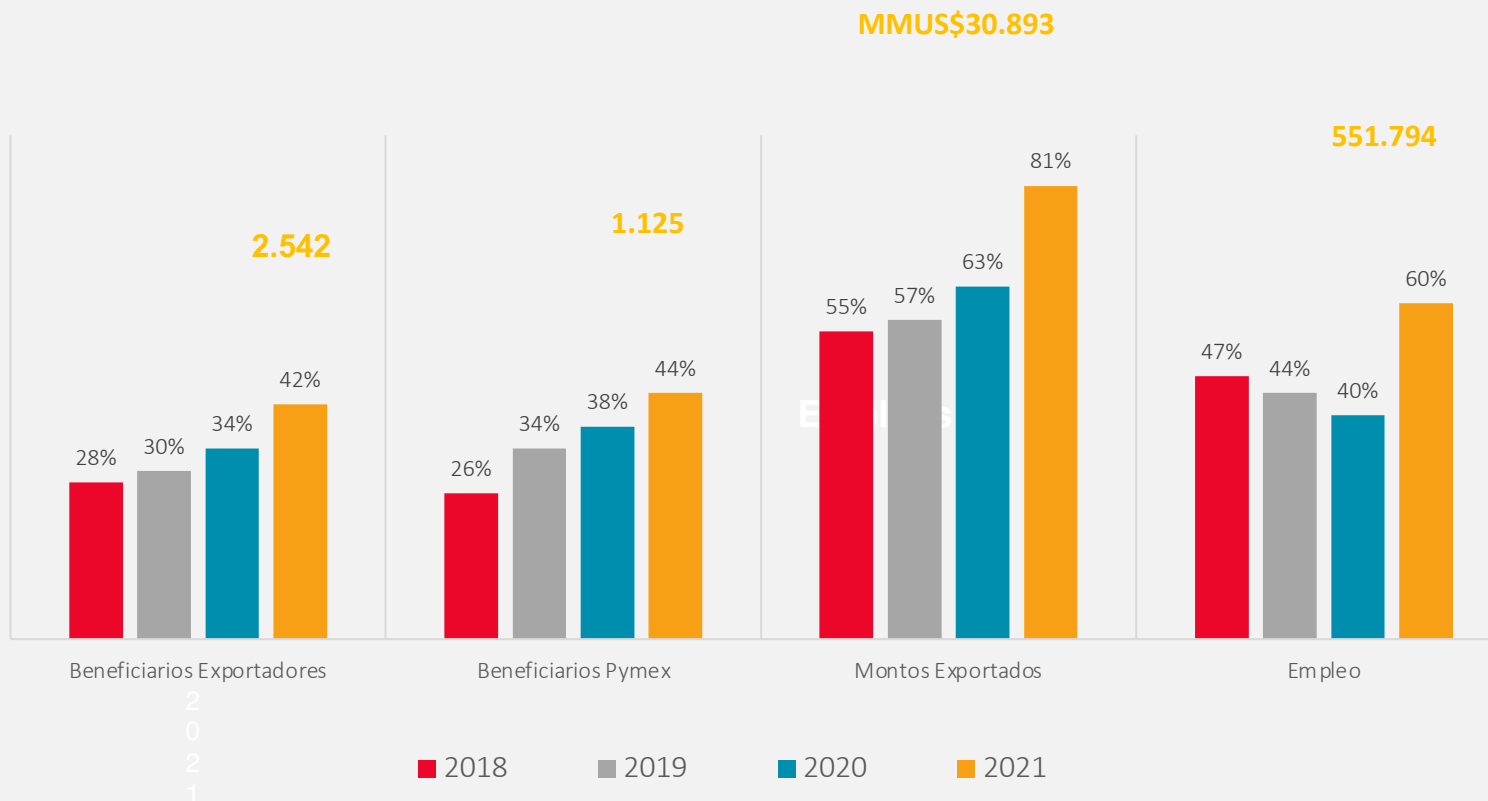
Centro Digital del Conocimiento
Sitio Web
Catálogos Digitales,
Piloto Aula Virtual

RESULTADOS 2021

2018 - 2021

EVOLUTIVO

2018 - 2021

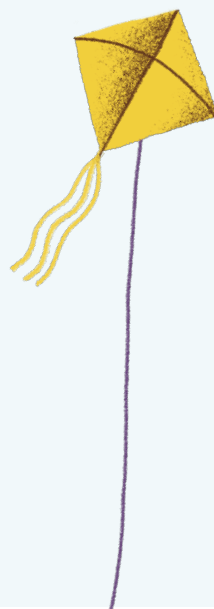


*% de cobertura nacional 2018-2021



INSTITUCIONALIDAD:

Somos la Institución del Ministerio de Relaciones Exteriores que promueve la oferta de bienes y servicios chilenos en el mundo. Gracias a nuestra amplia red internacional, apoyamos también la difusión de las oportunidades para invertir en Chile y fomentamos el turismo.



Visión:

Ser el organismo público líder y de vanguardia que apoya la internacionalización de las empresas chilenas.

Misión:

Contribuir al desarrollo *sostenible* del país, mediante la *internacionalización* de las empresas chilenas y la promoción de bienes y servicios, para el impulso de la diversificación de las exportaciones, la *atracción de la inversión extranjera y del turismo*, así como el fortalecimiento de la *imagen país*, a través de una red nacional e internacional de personas especializadas y comprometidas.

Función Principal:

Ejecutar la política que S.E. formule en relación a la participación en el comercio exterior, en lo relativo a la promoción, diversificación y estímulo de las exportaciones de bienes y servicios



DIRECCIÓN GENERAL DE PROMOCIÓN DE EXPORTACIONES



Ejecutar la *política relativa a la participación en el comercio exterior.*



Promover el *desarrollo de las exportaciones.*

STAKEHOLDERS
111 Gremios
+ 5.600 Empresas



Colaborar en la promoción en el exterior del *turismo* y en la *atracción de la inversión extranjera* hacia Chile.

FUNCIÓN DE COORDINACIÓN



Posicionar la *Imagen de Chile.*

MINISTERIOS E INSTITUCIONES
(Hacienda, Mincap, Agricultura, Corfo, Sercotec, Dirac, etc.)

DÓNDE ESTÁ PROCHILE:

CREANDO Y CONECTANDO OPORTUNIDADES

57 Oficinas Comerciales

Ubicadas estratégicamente en los mercados más importantes del mundo

16 Oficinas Regionales

Cerca de la oferta exportable, impulsando los sectores productivos del país.

DESPELGADOS EN:

173 Red Externa

108 Regiones

298 Santiago



579

FUNCIONARIAS Y
FUNCIONARIOS
DE PROCHILE



58%

MUJERES



42%

HOMBRES



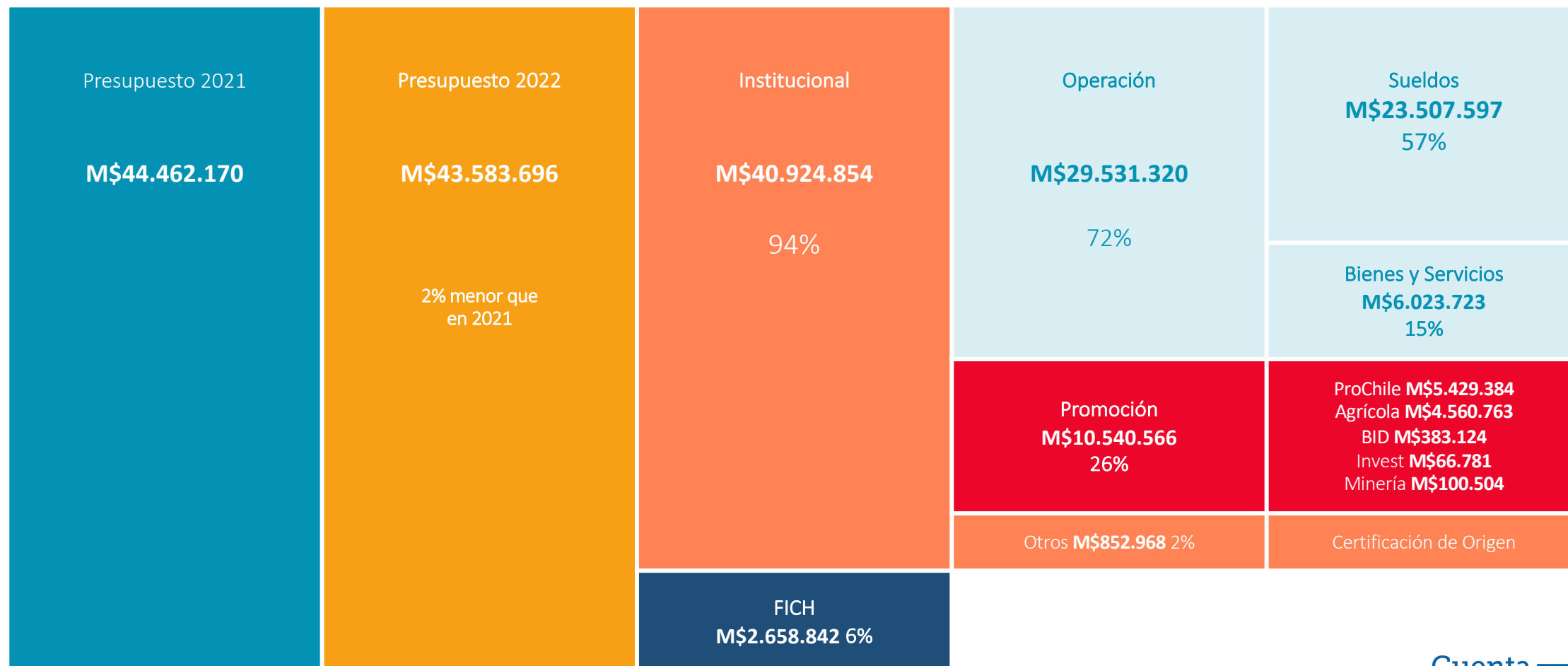
Plan de
Capacitación
Funcionarias y
Funcionarios
2021-2022



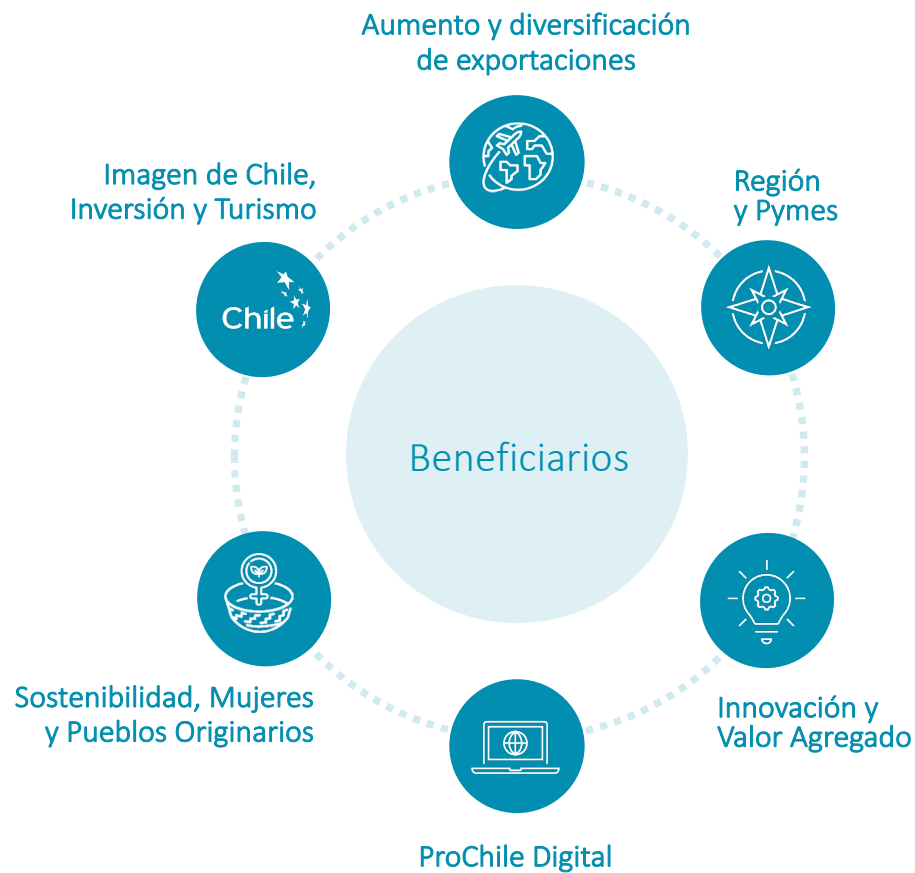
Nueva Política de
Gestión de
Personas
2021



Implementación y
Certificación de la
Norma Nch3262
2021 - 2022



FOCOS ESTRATÉGICOS



Mercados foco:

Primera prioridad por volumen: China, EE.UU., Japón, Brasil, Perú, México, Corea del Sur, India, Alemania, España, Rusia.

Segunda Prioridad por oportunidades estratégicas: Reino Unido, Francia, Canadá, Colombia, Indonesia, Vietnam, Emiratos Árabes.

Macrosectores foco:

- Agro & Alimentos
- Servicios
- Industria 4.0
- Economía Creativa
- Turismo

REGIÓN Y PYMES

- Articular con instituciones públicas y privadas para impulsar las exportaciones regionales.
- Promover una oferta exportable sostenible e innovadora, con visión de género e inclusión de los pueblos originarios.
- Diversificar la matriz exportadora, trabajando en la detección y eliminación de brechas para internacionalizar su oferta.
- Continuar potenciando la exportación de servicios

SOSTENIBILIDAD

- Implementar la Política de Sostenibilidad ProChile
- Actividades contempladas:**
- Promoción, Inteligencia comercial Traídas de potenciales stakeholders de Hidrógeno a Chile

MUJERES Y PUEBLOS ORIGINARIOS

Mujeres Empresarias

- Programa Mujer Exporta
- Enfatizar la búsqueda de proyectos con importantes componentes de innovación y sostenibilidad.

Pueblos Originarios

- Potenciar y mostrar al mundo emprendimientos insertos en:
 - alimentos innovadores
 - servicios
 - industrias creativas

INNOVACIÓN

- Generar oportunidades y vinculación para empresas en sus necesidades de inversión.
- Resultados de los programas GoGlobal / BizMatch y eventos.
- Red de colaboradores a nivel regional
- Diplomado de innovación

Cadenas Globales de Valor

- Diversificar la matriz exportadora regional
- Desarrollar polos de producción territorial
- Número Eventos Planificados: 7
 - 2 en el norte del Caribe
- - 5 en Argentina



ACTIVIDADES IMPORTANTES 2022

ENERO

- e-Enexpro de Industrias Creativas
- e-Enexpro de IT

FEBRERO

- Misión Usos Alternativos del Cobre y Fármacos a Expo Dubái
- Misión PYMEX regionales a Expo Dubái
- Día Nacional Chile en Expo Dubái

MARZO

- Vinexpo New York
- Seafood Expo North America.
- Feria GDC (Game Developers Conference).
- Bologna Children's Bookfair

ABRIL

- Agenda de Género 2022
- Feria Natural& Organic Products Europe 2022
- Feria Expo Alimentaria Barcelona 2022
- Presentación de Vinos de Nicho en Suecia
- Participación en London Produce show
- Fruit Logistica
- eMerge Americas Showcase

MAYO

- Ceremonia de Entrega del Sello Iguala Conciliación y Certificación Norma NCH3262



DESAFIOS Y METAS

2022



REGIÓN Y PYMES

- Trabajo Articulado y coordinado con el ecosistema regional y los Gobiernos Regionales.
- Identificar la oferta de valor regional
- Plan de trabajo acorde a la realidad local

AUMENTO Y DIVERSIFICACIÓN DE LAS EXPORTACIONES

- Estrategias macrosectoriales alineadas a las necesidades del sector exportador
- Identificación de potenciales exportadores
- Identificación de nuevas y mejores oportunidades de Mercado

PROCHILE DIGITAL

- Mayor eficiencia en la gestión
- Mas y mejor Información
- Analítica de datos para mejor toma de decisiones
- Mejores servicios a nuestros beneficiarios

DESARROLLO DE FOCOS ESTRATÉGICOS TRANSVERSALES

- Mayor innovación y valor agregado
- Comercio internacional mas inclusivo y sostenible
- Atracción de inversión extranjera e inserción en CGV
- Mejor posicionamiento de Chile a nivel internacional



Indicador beneficiarios
exportadores: 2.700 empresas

- Mas Cobertura
- Mas empresas exportadoras beneficiarias de ProChile

Beneficiarios Pymex: 1.200
empresas.

- Identificación de las necesidades de las pequeñas y medianas empresas
- Herramientas y servicios especializados

Montos exportados por
beneficiarios (FOB us\$mm): 32.000

- Apoyar el aumento de las exportaciones de nuestros beneficiarios
- Identificación de tendencias internacionales
- Búsqueda de mejores oportunidades comerciales
- Asesoría Comercial

Empleo generado por beneficiarios:
600.000 puestos de trabajo

- Promover la mantención del empleo del sector exportador a través de la mantención del Comercio Internacional
- Morigerar el efecto de la pandemia en la economía



¿Qué esperamos para el 2022?



Cuenta 
Pública
Participativa 2022


ProChile
MINISTERIO DE RELACIONES EXTERIORES